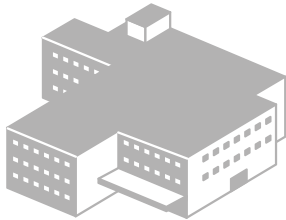


Wie lernt man eigentlich Theorie und Praxis optimal miteinander zu verbinden?

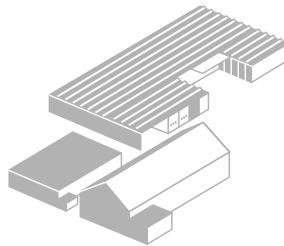
Langmatz ist ein innovatives Unternehmen für Kunststoff- und Metallverarbeitung. Mit zahlreichen Patenten setzen wir laufend neue Standards. Mit unserer regionalen Verwurzelung im bayerischen Garmisch-Partenkirchen entwickeln wir permanent Produkte mit internationalem Anspruch und von hoher Qualität.

Wir fertigen technologisch hochwertige Systeme für die Infrastruktur: Kabelschächte, Unterflurverteilsysteme, Lösungen für Glasfasernetze, Signalanforderungsgeräte und vieles mehr. „Made in Germany“ ist für uns Ansporn und Verpflichtung.

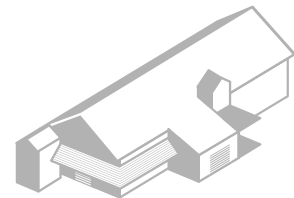
Werk 1 | Am Gschwend Garmisch-Partenkirchen



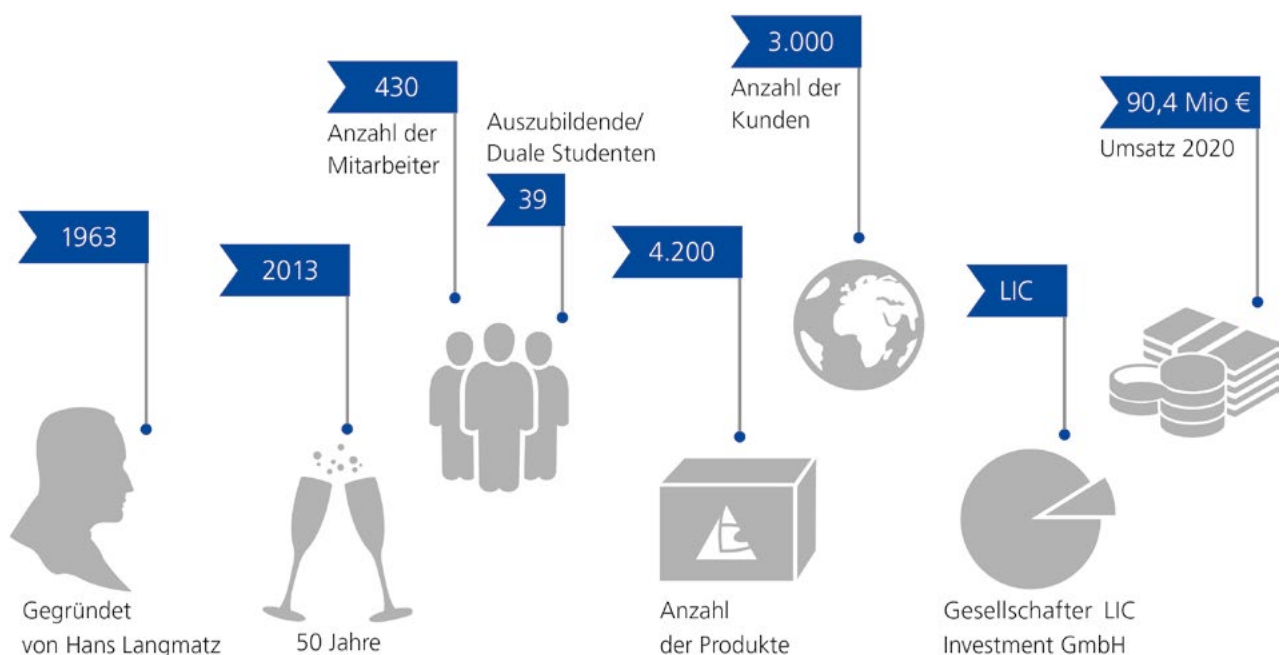
Werk 2 | Alte Ettaler Straße Oberau



Werk 3 | Finkenstraße Garmisch-Partenkirchen



Daten und Fakten zu Langmatz



Wir bieten Abiturenten (m/w) ein duales Studium:

Wirtschaftsingenieurwesen

Die Vorteile eines Studiums mit vertiefter Praxis liegen auf der Hand

Dieses duale Studium mit vertiefter Praxis bietet Ihnen die Möglichkeit, Theorie und Praxis optimal zu vereinen. Während der vorlesungsfreien Zeiten und in Praxissemestern durchlaufen Sie ein intensives Traineeprogramm im Unternehmen, in dem Sie primär im Vertrieb eingebunden sind, aber auch einen tiefen Einblick in unsere betrieblichen Prozesse gewinnen.

Ziel ist es, in 3,5 Jahren den Studienabschluss des Bachelors zu erwerben. Anschließend besteht die Möglichkeit, ein duales Masterstudium zu absolvieren.

Ihr Profil

Neben einem guten bis sehr guten Abitur oder einer Fachhochschulreife, denken Sie in Zusammenhängen und kombinieren technische und wirtschaftliche Aspekte. Das Arbeiten im Team macht Ihnen Spaß und Lernbereitschaft bringen Sie selbstverständlich mit.

Unser Angebot | Leistungen

Wir übernehmen

- | | |
|--|---|
|  Studiengebühren |  Unterstützung bei der Zimmersuche |
|  Ausbildungsvergütung |  Weitere soziale Leistungen |
|  Wohngeldzuschuss |  Übernahme nach erfolgreichem Abschluss des Studiums |

Langmatz bietet Ihnen verantwortungsvolle und herausfordernde Aufgaben mit Gestaltungs- und Handlungsspielraum sowie flache Hierarchien, kurze Entscheidungswege und den Anspruch an hohe Professionalität. In unserem Unternehmen werden Teamarbeit und Kollegialität groß geschrieben.

Sie suchen eine anspruchsvolle Aufgabe in einem erfolgreichen, international agierenden wachstumsorientierten Unternehmen? Worauf warten Sie? Überzeugen Sie uns von Ihrer Qualifikation und senden Ihre aussagekräftigen Bewerbungsunterlagen, gerne auch per E-Mail an bewerbung@langmatz.de.