



QualityBox PC EK268

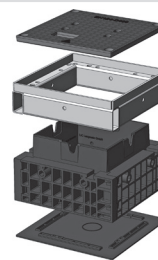
Kit base

Luce: 250 x 250 mm
Dimensione esterna: 400 x
400 mm

Kit base con coperchio in ghisa:

Altezza: 200 mm
per altezza speciale: 126 mm

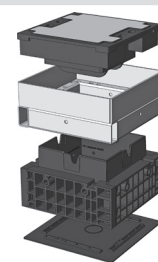
Classi di prova secondo DIN EN 124	B 125²	D 400³
Coperchio	15,0 kg	15,0 kg
Anello in acciaio zincato a caldo	13,0 kg	13,0 kg
Anello di testa (altezza standard)	5,5 kg	5,5 kg
Piastra di fondo	1,0 kg	1,0 kg
Peso totale del kit base	34,5 kg	34,5 kg
Altezza totale del kit base	240 mm	240 mm



Kit base con coperchio in ghisa cementato:

Altezza: 145 mm

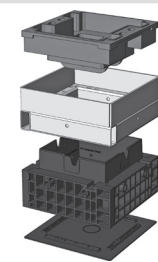
Classi di prova secondo DIN EN 124	D 400³
Coperchio	34,4 kg
Anello in acciaio zincato a caldo	18,0 kg
Anello di testa (altezza standard)	5,5 kg
Piastra di fondo	1,0 kg
Peso totale del kit base	58,9 kg
Altezza totale del kit base	295 mm



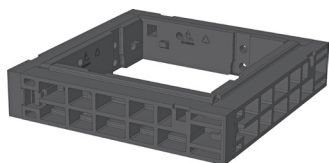
Kit base con coperchio in ghisa lastricabile: (altezza lastricabile 45 mm)

Altezza: 145 mm

Classi di prova secondo DIN EN 124	D 400³
Coperchio (senza lastricatura)	28,0 kg
Anello in acciaio zincato a caldo	18,0 kg
Anello di testa (altezza standard)	5,5 kg
Piastra di fondo	1,0 kg
Peso totale del kit base	52,5 kg
Altezza totale del kit base	295 mm



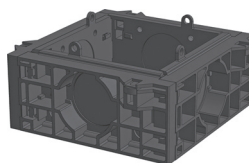
Anello



Anello 70 mm

Cod. art.: 06 268 0058E

Peso: 2,5 kg



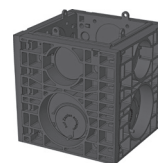
Anello 150 mm

Cod. art.: 06 268 0052E

2 x Ø 30 / 1 x Ø 110

2 x Ø 30 / 1 x Ø 110

Peso: 4,5 kg



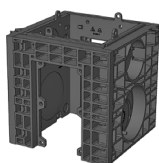
Anello 350 mm

Cod. art.: 06 268 0059E

4 x Ø 30 / 2 x Ø 110 / 1 x Ø 160

4 x Ø 30 / 2 x Ø 110 / 1 x Ø 160

Peso: 10 kg



Anello 350 mm

Cod. art.: 06 268 0089E

4 x Ø 30 / 2 x Ø 110 / 1 x Ø 160

1 x rettangolo

Peso: 8 kg



QualityBox PC EK268

Codici articolo

Luce: 250 x 250 mm
Dimensione esterna: 400 x
400 mm

Pozzetto con coperchio in ghisa, avvitabile ⁴	Codice articolo
Kit base B 125 senza avvitamento, possibilità di aggiunta collegamento a vite	06 268 6001
Kit base D 400, collegamento a vite esagonale	06 268 6153
Kit base D 400, collegamento a vite ad brugola	06 268 6071
Kit base D 400, collegamento a vite LIC- LOCK	06 268 1008
Kit base D 400, collegamento a vite COLT/TELENET	06 268 1009
Accessori per coperchio in ghisa, avvitabile	
4 x collegamento a vite esagonale	50 000 2200
4 x collegamento a vite ad brugola	50 000 2300
4 x collegamento a vite LIC-LOCK	50 000 2400
4 x collegamento a vite COLT/TELENET	50 000 2450
Tappo per collegamento a vite, colore nero	70 043 0300
Coperchio in ghisa B 125 monopezzo	70 035 2801E
Coperchio in ghisa D 400 monopezzo ⁴	70 035 2800E
Anello in acciaio	70 035 3600E
Pozzetto con coperchio in ghisa, avvitabile⁴ altezza speciale 165 mm	Codice articolo
Kit base B 125 senza avvitamento, possibilità di aggiunta collegamento a vite	06 268 6170
Kit base D 400, collegamento a vite esagonale	06 268 6171
Kit base D 400, collegamento a vite ad brugola	06 268 6216
Kit base D 400, collegamento a vite LIC- LOCK	06 268 6160
Kit base D 400, collegamento a vite COLT/TELENET	06 268 6129
Accessori per coperchio in ghisa, avvitabile	
4 x collegamento a vite esagonale	50 000 2200
4 x collegamento a vite ad brugola	50 000 2300
4 x collegamento a vite LIC-LOCK	50 000 2400
4 x collegamento a vite COLT/TELENET	50 000 2450
Tappo per collegamento a vite, colore nero	70 043 0300
Coperchio in ghisa B 125 monopezzo	70 035 2801E
Coperchio in ghisa D 400 monopezzo ⁴	70 035 2800E
Anello in acciaio	70 035 3600E
Pozzetto con coperchio in ghisa cementata, non avvitabile ⁶	Codice articolo
Kit base pozzetto D 400	06 268 6260
Accessori per coperchio in ghisa cementata, non avvitabile	
Coperchio in ghisa cementata D 400 monopezzo ⁴	70 037 6300E
Anello in acciaio	70 035 3610E
Pozzetto con coperchio in ghisa lastricabile, non avvitabile⁵	Codice articolo
Kit base pozzetto D 400	06 268 6261
Accessori per coperchio in ghisa lastricabile, non avvitabile	
Coperchio in ghisa lastricabile D 400 monopezzo ⁴	70 036 5600E
Anello in acciaio	70 035 3610E
Per tutti i kit base	Codice articolo
Anello di testa, altezza 66 mm	06 268 0092E
Anello di testa, altezza 140 mm	06 268 0082E
Piastra di fondo, altezza 5 mm	06 268 0054E