



QualityBox PC EK278

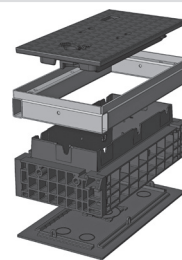
Kit base

Luce: 250 x 550 mm
Dimensione esterna: 400 x
695 mm

Kit base con coperchio in ghisa:

Altezza: 161 mm

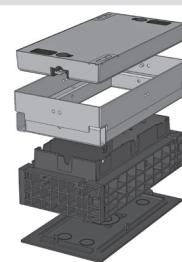
Classi di prova secondo DIN EN 124	B 125 ²	D 400 ³
Coperchio	29,0 kg	32,0 kg
Anello in acciaio zincato a caldo	19,0 kg	19,0 kg
Anello di testa (altezza standard)	8,0 kg	8,0 kg
Piastra di fondo	2,0 kg	2,0 kg
Peso totale del kit base	58,0 kg	61,0 kg
Altezza totale del kit base	240 mm	240 mm



Kit base con coperchio in acciaio cementato:

Altezza: 210 mm

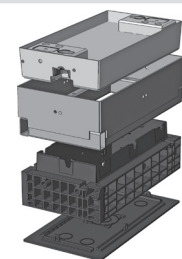
Classi di prova secondo DIN EN 124	B 125 ²	D 400 ³
Coperchio	45,0 kg	45,0 kg
Anello in acciaio zincato a caldo	25,0 kg	25,0 kg
Anello di testa (altezza standard)	8,0 kg	8,0 kg
Piastra di fondo	2,0 kg	2,0 kg
Peso totale del kit base	80,0 kg	80,0 kg
Altezza totale del kit base	295 mm	295 mm



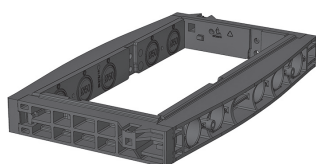
Kit base con coperchio in acciaio lastricabile: (altezza lastricabile 45 mm)

Altezza: 210 mm

Classi di prova secondo DIN EN 124	B 125 ²	D 400 ³
Coperchio (senza lastricatura)	51,0 kg	51,0 kg
Anello in acciaio zincato a caldo	29,0 kg	29,0 kg
Anello di testa (altezza standard)	8,0 kg	8,0 kg
Piastra di fondo	2,0 kg	2,0 kg
Peso totale del kit base	90,0 kg	90,0 kg
Altezza totale del kit base	340 mm	340 mm

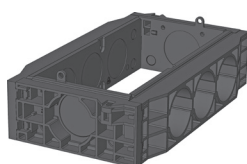


Anello / modulo Vario



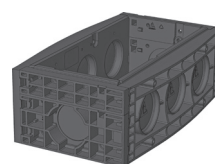
Anello 70 mm

Cod. art.: 06 278 0058E
5 x Ø 50
Peso: 4 kg



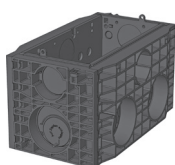
Anello 150 mm

Cod. art.: 06 278 0052E
2 x Ø 30 / 1 x Ø 110
4 x Ø 30 / 3 x Ø 110
Peso: 7 kg



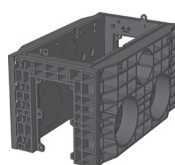
Anello 220 mm

Cod. art.: 06 278 0053E
2 x Ø 30 / 1 x Ø 110
3 x Ø 110
Peso: 11 kg



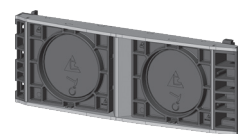
Anello 350 mm

Cod. art.: 06 278 0059E
4 x Ø 30 / 1 x Ø 110 / 1 x Ø 160
6 x Ø 30 / 3 x Ø 110 / 2 x Ø 160
Peso: 15,5 kg



Anello 350 mm

Cod. art.: 06 278 0089E
1 x rettangolo
6 x Ø 30 / 3 x Ø 110 / 2 x Ø 160
Peso: 13,5 kg



Modulo Vario

Cod. art.: 06 278 0351E
LW550 2 x 160 mm



QualityBox PC EK278

Codici articolo

Luce: 250 x 550 mm
Dimensione esterna: 400 x
695 mm

Pozzetto con coperchio in ghisa, bloccabile ⁴	Codice articolo
Kit base B 125 senza chiusino, possibilità di aggiunta chiusino	06 278 2337
Kit base D 400 chiavistello esagonale	06 278 2343
Kit base D 400 chiavistello a brugola	06 278 2344
Kit base D 400 chiavistello LIC- LOCK	06 278 2345
Kit base D 400 chiavistello COLT/TELENET	06 278 2346
Accessori per coperchio in ghisa, bloccabile	
1 x chiavistello esagonale	50 000 6020
1 x chiavistello brugola	50 000 6040
1 x chiavistello LIC-LOCK	50 000 6060
1 x chiavistello COLT/TELENET	50 000 6080
Tappo per chiavistello, colore nero	70 046 0716
Coperchio in ghisa B 125 monopezzo	70 035 3081E
Coperchio in ghisa D 400 monopezzo ⁴	70 035 3080E
Anello in acciaio	70 035 4080E
Pozzetto con coperchio cementato, bloccabile ⁴	
Codice articolo	
Kit base B 125 senza chiusino, possibilità di aggiunta chiusino	06 278 2150
Kit base D 400 chiavistello esagonale	06 278 2151
Kit base D 400 chiavistello a brugola	06 278 2152
Kit base D 400 chiavistello LIC- LOCK	06 278 2153
Kit base D 400 chiavistello COLT/TELENET	06 278 2154
Accessori per coperchio in acciaio cementato, bloccabile	
2 x chiavistello esagonale	50 000 6100
2 x chiavistello brugola	50 000 7100
2 x chiavistello LIC-LOCK	50 000 8100
2 x chiavistello COLT/TELENET	50 000 9100
Tappo per chiavistello, colore nero	70 046 0716
Coperchio in acciaio cementato B 125 monopezzo	70 040 5785E
Coperchio in acciaio cementato D 400 monopezzo ⁴	70 040 5780E
Anello in acciaio	70 039 6280E
Pozzetto con coperchio in acciaio lastricabile, bloccabile ⁴	
Kit base B 125 senza chiusino, possibilità di aggiunta chiusino	06 278 2066
Kit base B 400 senza chiusino, possibilità di aggiunta chiusino	06 278 2261
Accessori per coperchio in acciaio lastricabile, bloccabile	
2 x chiavistello esagonale	50 000 6150
2 x chiavistello brugola	50 000 6160
2 x chiavistello LIC-LOCK	50 000 6170
2 x chiavistello COLT/TELENET	50 000 6180
Tappo per chiavistello, colore nero	70 046 0716
Coperchio in acciaio lastricabile D 400 monopezzo ⁴	70 088 1600E
Anello in acciaio	70 088 1620E
Per tutti i kit base	
Anello di testa, altezza 66 mm	06 278 0091E
Anello di testa, altezza 140 mm	06 278 0082E
Piastra di fondo	06 278 0054E