



## QualityBox PC EK328

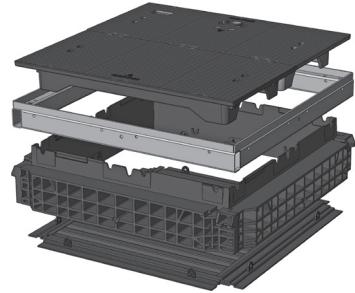
Kit base

Luce: 800 x 800 mm  
Dimensione esterna: 960 x  
960 mm

### Kit base con coperchio in ghisa:

Altezza: 139 mm

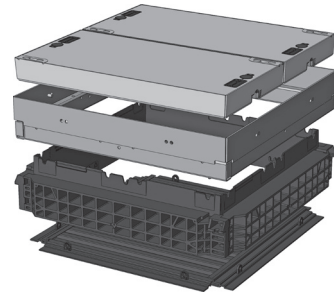
Classi di prova secondo DIN EN 124	B 125 <sup>2</sup>	D 400 <sup>3</sup>
Coperchio tot.	135,5 kg	135,5 kg
Coperchio singolo	67,75 kg	67,75 kg
Anello in acciaio zincato a caldo	30,0 kg	30,0 kg
Anello di testa (altezza standard)	21,5 kg	21,5 kg
Piastra di fondo	6,5 kg	6,5 kg
<b>Peso totale del kit base</b>	<b>193,5 kg</b>	<b>193,5 kg</b>
<b>Altezza totale del kit base</b>	<b>240 mm</b>	<b>240 mm</b>



### Kit base con coperchio in acciaio cementato:

Altezza: 190 mm

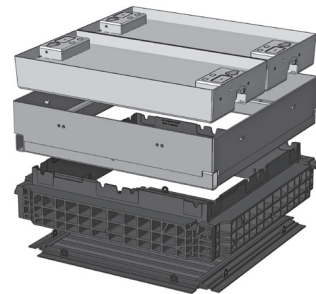
Classi di prova secondo DIN EN 124	B 125 <sup>2</sup>	D 400 <sup>3</sup>
Coperchio tot.	203,0 kg	203,0 kg
Coperchio singolo	101,5 kg	101,5 kg
Anello in acciaio zincato a caldo	43,0 kg	43,0 kg
Anello di testa (altezza standard)	21,5 kg	21,5 kg
Piastra di fondo	6,5 kg	6,5 kg
<b>Peso totale del kit base</b>	<b>274,0 kg</b>	<b>274,0 kg</b>
<b>Altezza totale del kit base</b>	<b>310 mm</b>	<b>310 mm</b>



### Kit base con coperchio in acciaio lastricabile: (altezza lastricabile 45 mm)

Altezza: 190 mm

Classi di prova secondo DIN EN 124	B 125 <sup>2</sup>	D 400 <sup>3</sup>
Coperchio tot. (senza lastricatura)	214,0 kg	214,0 kg
Coperchio singolo (senza lastricatura)	107,0 kg	107,0 kg
Anello in acciaio zincato a caldo	50,0 kg	50,0 kg
Anello di testa (altezza standard)	21,5 kg	21,5 kg
Piastra di fondo	6,5 kg	6,5 kg
<b>Peso totale del kit base</b>	<b>292,0 kg</b>	<b>292,0 kg</b>
<b>Altezza totale del kit base</b>	<b>355 mm</b>	<b>355 mm</b>





## QualityBox PC EK328

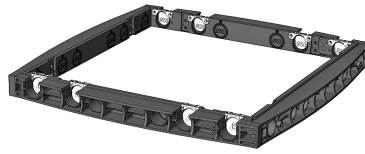
Anello / modulo Vario

Luce: 800 x 800 mm  
Dimensione esterna: 960 x  
960 mm



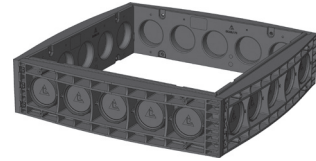
### Anello 70 mm

Cod. art.: 06 328 0058E  
6 x Ø 50  
6 x Ø 50  
Peso: 7,8 kg



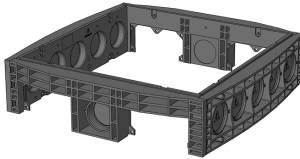
### Anello 70 mm per tubi passanti

Cod. art.: 06 328 0358E  
4 x sovraedificabile / 2 x Ø 50  
6 x Ø 50  
Peso: 7,8 kg



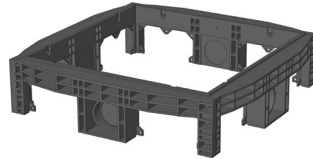
### Anello 220 mm

Cod. art.: 06 328 0052E  
5 x Ø 110  
5 x Ø 110  
Peso: 25 kg



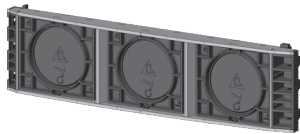
### Anello 220 mm per tubi passanti

Cod. art.: 06 328 0061E  
5 x Ø 110  
2 x rettangolo / 1 x Ø 110  
Peso: 21,5 kg



### Anello 220 mm per tubi passanti

Cod. art.: 06 328 0094E  
2 x rettangolo / 1 x Ø 110  
2 x rettangolo / 1 x Ø 110  
Peso: 18 kg



### Modulo Vario

Cod. art.: 06 328 0350E  
LW800 3 x 160 mm



## QualityBox PC EK328

Codici articolo

Luce: 800 x 800 mm  
Dimensione esterna: 960 x  
960 mm

<b>Pozzetto con coperchio in ghisa, bloccabile <sup>4</sup></b>	<b>Codice articolo</b>
Kit base B 125 senza chiusino, possibilità di aggiunta chiusino	06 328 2273
Kit base D 400 chiavistello esagonale	06 328 2306
Kit base D 400 chiavistello a brugola	06 328 2397
Kit base D 400 chiavistello LIC- LOCK	06 328 2398
Kit base D 400 chiavistello COLT/TELENET	06 328 2557
<b>Accessori per coperchio in ghisa, bloccabile</b>	
1 x chiavistello esagonale	50 000 6020
1 x chiavistello brugola	50 000 6040
1 x chiavistello LIC-LOCK	50 000 6060
1 x chiavistello COLT/TELENET	50 000 6080
Tappo per chiavistello, colore nero	70 046 0716
Coperchio in ghisa B 125 in 2 parti	70 052 0040E
Coperchio in ghisa D 400 in 2 parti <sup>4</sup>	70 052 0050E
Anello in acciaio	70 034 5080E
<b>Pozzetto con coperchio cementato, bloccabile <sup>4</sup></b>	<b>Codice articolo</b>
Kit base B 125 senza chiusino, possibilità di aggiunta chiusino	06 328 2205
Kit base D 400 chiavistello esagonale	06 328 2206
Kit base D 400 chiavistello a brugola	06 328 2207
Kit base D 400 chiavistello LIC- LOCK	06 328 2208
Kit base D 400 chiavistello COLT/TELENET	06 328 2209
<b>Accessori per coperchio in acciaio cementato, bloccabile</b>	
4 x chiavistello esagonale	50 000 6300
4 x chiavistello brugola	50 000 7300
4 x chiavistello LIC-LOCK	50 000 8300
4 x chiavistello COLT/TELENET	50 000 9300
Tappo per chiavistello, colore nero	70 046 0716
Coperchio in acciaio cementato B 125 in 2 parti	70 046 0475E
Coperchio in acciaio cementato D 400 in 2 parti <sup>4</sup>	70 046 0470E
Anello in acciaio	70 039 7880E
<b>Pozzetto con coperchio in acciaio lastricabile, bloccabile <sup>4</sup></b>	<b>Codice articolo</b>
Kit base B 125 senza chiusino, possibilità di aggiunta chiusino	06 328 2060
Kit base B 400 senza chiusino, possibilità di aggiunta chiusino	06 328 2528
<b>Accessori per coperchio in acciaio lastricabile, bloccabile</b>	
4 x chiavistello esagonale	50 000 6300
4 x chiavistello brugola	50 000 7300
4 x chiavistello LIC-LOCK	50 000 8300
4 x chiavistello COLT/TELENET	50 000 9300
Tappo per chiavistello, colore nero	70 046 0716
Coperchio in acciaio lastricabile D 400 in 2 parti <sup>4</sup>	70 088 2600E
Anello in acciaio D 400	70 088 2620E
<b>Per tutti i kit base</b>	<b>Codice articolo</b>
Anello di testa, altezza 66 mm	06 328 0182E
Anello di testa, altezza 140 mm	06 328 0082E
Piastra di fondo, altezza 5 mm	06 328 0054E