



QualityBox PC EK358

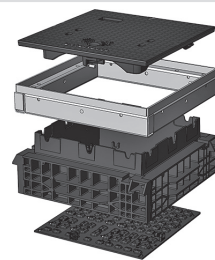
Kit base

Luce: 400 x 400 mm
Dimensione esterna: 540 x
540 mm

Kit base con coperchio in ghisa:

Altezza: 140 mm

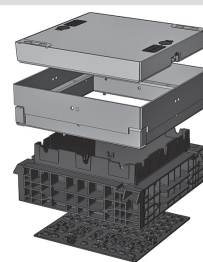
Classi di prova secondo DIN EN 124	B 125 ²	D 400 ³
Coperchio	29,0 kg	29,0 kg
Anello in acciaio zincato a caldo	17,0 kg	17,0 kg
Anello di testa (altezza standard)	8,0 kg	8,0 kg
Piastra di fondo	2,0 kg	2,0 kg
Peso totale del kit base	56,0 kg	56,0 kg
Altezza totale del kit base	240 mm	240 mm



Kit base con coperchio in acciaio cementato:

Altezza: 190 mm

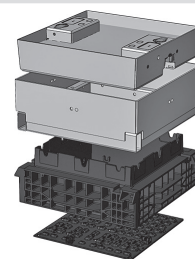
Classi di prova secondo DIN EN 124	B 125 ²	D 400 ³
Coperchio	49,0 kg	49,0 kg
Anello in acciaio zincato a caldo	24,0 kg	24,0 kg
Anello di testa (altezza standard)	8,0 kg	8,0 kg
Piastra di fondo	2,0 kg	2,0 kg
Peso totale del kit base	83,0 kg	83,0 kg
Altezza totale del kit base	295 mm	295 mm



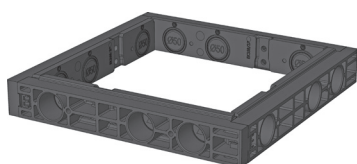
Kit base con coperchio in acciaio lastricabile: (altezza lastricabile 45 mm)

Altezza: 190 mm

Classi di prova secondo DIN EN 124	B 125 ²	D 400 ³
Coperchio (senza lastricatura)	55,0 kg	55,0 kg
Anello in acciaio zincato a caldo	27,0 kg	27,0 kg
Anello di testa (altezza standard)	8,0 kg	8,0 kg
Piastra di fondo	2,0 kg	2,0 kg
Peso totale del kit base	92,0 kg	92,0 kg
Altezza totale del kit base	340 mm	340 mm



Anello



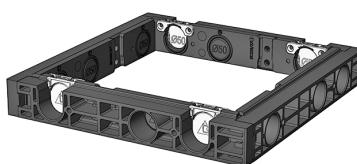
Anello 70 mm

Cod. art.: 06 358 0058E

3 x Ø 50

3 x Ø 50

Peso: 3,2 kg



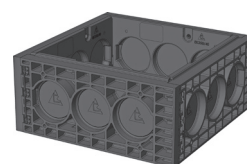
Anello 70 mm per tubi passanti

Cod. art.: 06 358 0358E

2 x sovraedificabile / 1 x Ø 50

3 x Ø 50

Peso: 3,2 kg



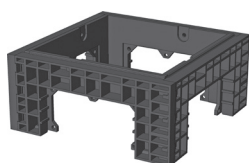
Anello 220 mm

Cod. art.: 06 358 0052E

3 x Ø 110

3 x Ø 110

Peso: 8,5 kg



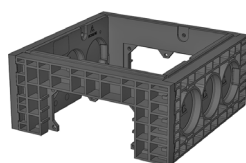
Anello 220 mm per tubi passanti

Cod. art.: 06 358 0072E

1 x rettangolo

1 x rettangolo

Peso: 6,0 kg



Cod. art.: 06 358 0073E

3 x Ø 110

1 x rettangolo

Peso: 7,0 kg



QualityBox PC EK358

Codici articolo

Luce: 400 x 400 mm
Dimensione esterna: 540 x
540 mm

Pozzetto con coperchio in ghisa, bloccabile ⁴	Codice articolo
Kit base B 125 senza chiusino, possibilità di aggiunta chiusino	06 358 1151
Kit base D 400 chiavistello esagonale	06 358 1150
Kit base D 400 chiavistello a brugola	06 358 1249
Kit base D 400 chiavistello LIC- LOCK	06 358 1164
Kit base D 400 chiavistello COLT/TELENET	06 358 1250
Accessori per coperchio in ghisa, bloccabile	
1 x chiavistello esagonale	50 000 6020
1 x chiavistello brugola	50 000 6040
1 x chiavistello LIC-LOCK	50 000 6060
1 x chiavistello COLT/TELENET	50 000 6080
Tappo per chiavistello, colore nero	70 046 0716
Coperchio in ghisa B 125 monopezzo	70 033 9382E
Coperchio in ghisa D 400 monopezzo ⁴	70 033 9483E
Anello in acciaio	70 034 5280E
Pozzetto con coperchio cementato, bloccabile ⁴	Codice articolo
Kit base B 125 senza chiusino, possibilità di aggiunta chiusino	06 358 1105
Kit base D 400 chiavistello esagonale	06 358 1106
Kit base D 400 chiavistello a brugola	06 358 1107
Kit base D 400 chiavistello LIC- LOCK	06 358 1108
Kit base D 400 chiavistello COLT/TELENET	06 358 1109
Accessori per coperchio in acciaio cementato, bloccabile	
2 x chiavistello esagonale	50 000 6100
2 x chiavistello brugola	50 000 7100
2 x chiavistello LIC-LOCK	50 000 8100
2 x chiavistello COLT/TELENET	50 000 9100
Tappo per chiavistello, colore nero	70 046 0716
Coperchio in acciaio cementato B 125 monopezzo	70 040 6385E
Coperchio in acciaio cementato D 400 monopezzo ⁴	70 040 6380E
Anello in acciaio	70 039 6680E
Pozzetto con coperchio in acciaio lastricabile, bloccabile ⁴	Codice articolo
Kit base B 125 senza chiusino, possibilità di aggiunta chiusino	06 358 1034
Kit base B 400 senza chiusino, possibilità di aggiunta chiusino	06 358 1251
Accessori per coperchio in acciaio lastricabile, bloccabile	
2 x chiavistello esagonale	50 000 6150
2 x chiavistello brugola	50 000 6160
2 x chiavistello LIC-LOCK	50 000 6170
2 x chiavistello COLT/TELENET	50 000 6180
Tappo per chiavistello, colore nero	70 046 0716
Coperchio in acciaio lastricabile D 400 monopezzo ⁴	70 088 1700E
Anello in acciaio	70 088 1720E
Per tutti i kit base	Codice articolo
Anello di testa, altezza 140 mm	06 358 0082E
Piastra di fondo, altezza 5 mm	06 358 0054E