



QualityBox PC EK428

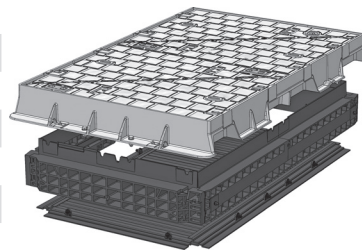
Kit base

Luce: 800 x 1400 mm

Kit base con coperchio a spicchi triangolari **oscillanti** in **ghisa**:

Dimensione esterna: 1030 x 1590 mm
Altezza: 135 mm

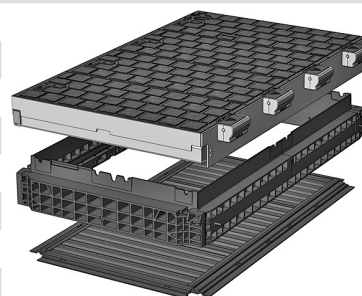
| | |
|------------------------------------|--------------------------|
| Classi di prova secondo DIN EN 124 | D 400³ |
| Coperchio tot. | 315,0 kg |
| Coperchio singolo | 57,0 kg |
| Anelli di testa speciali | 34,5 kg |
| Piastra di fondo | 10,5 kg |
| Peso totale del kit base | 360,0 kg |
| Altezza totale del kit base | 285 mm |



Kit base con coperchio a spicchi rettangolari **oscillanti** in **ghisa**:

Dimensione esterna: 1240 x 1580 mm
Altezza: 175 mm

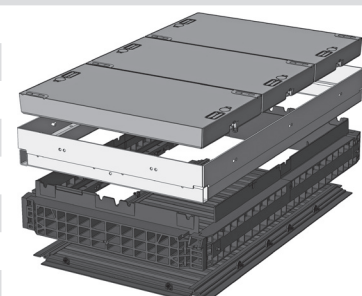
| | |
|------------------------------------|--------------------------|
| Classi di prova secondo DIN EN 124 | D 400³ |
| Coperchio tot. | 220,0 kg |
| Coperchio singolo | 55,0 kg |
| Anello in acciaio | 50,0 kg |
| Anello di testa | 34,5 kg |
| Piastra di fondo | 10,5 kg |
| Peso totale del kit base | 315,0 kg |
| Altezza totale del kit base | 274 mm |



Kit base con coperchio in **acciaio cementato**:

Dimensione esterna: 960 x 1560 mm
Altezza: 190 mm

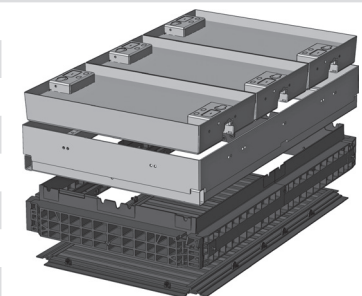
| | | |
|------------------------------------|--------------------------|--------------------------|
| Classi di prova secondo DIN EN 124 | B 125² | D 400³ |
| Coperchio tot. | 336,0 kg | 336,0 kg |
| Coperchio singolo | 112,0 kg | 112,0 kg |
| Anello in acciaio zincato a caldo | 59,0 kg | 59,0 kg |
| Anello di testa (altezza standard) | 34,5 kg | 34,5 kg |
| Piastra di fondo | 10,5 kg | 10,5 kg |
| Peso totale del kit base | 440,0 kg | 440,0 kg |
| Altezza totale del kit base | 310 mm | 310 mm |



Kit base con coperchio in **acciaio lastricabile**: (altezza lastricabile 45 mm)

Dimensione esterna: 960 x 1560 mm
Altezza: 190 mm

| | | |
|--|--------------------------|--------------------------|
| Classi di prova secondo DIN EN 124 | B 125² | D 400³ |
| Coperchio tot. (senza lastricatura) | 367,0 kg | 367,0 kg |
| Coperchio singolo (senza lastricatura) | 122,5 kg | 122,5 kg |
| Anello in acciaio zincato a caldo | 67,0 kg | 67,0 kg |
| Anello di testa (altezza standard) | 34,5 kg | 34,5 kg |
| Piastra di fondo | 10,5 kg | 10,5 kg |
| Peso totale del kit base | 479,0 kg | 479,0 kg |
| Altezza totale del kit base | 355 mm | 355 mm |





QualityBox PC EK428

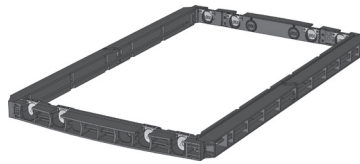
Anelli / moduli Vario

Luce: 800 x 1400 mm



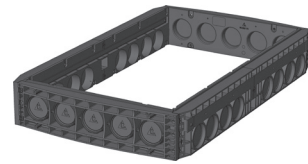
Anello 70 mm

Cod. art.: 06 428 0058E
6 x Ø 50
Peso: 18,0 kg



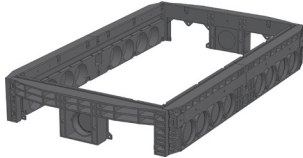
Anello 70 mm per tubi passanti

Cod. art.: 06 428 0358E
4 x sovraedificabile / 2 x Ø 50
Peso: 18,0 kg



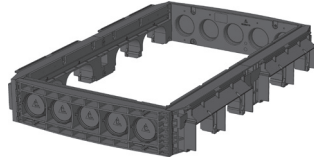
Anello 220 mm

Cod. art.: 06 428 0052E
5 x Ø 110 / 8 x Ø 110
Peso: 45,0 kg



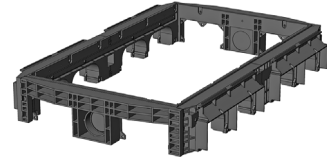
Anello 220 mm per tubi passanti

Cod. art.: 06 428 0061E
2 x rettangolo / 1 x Ø 110
8 x Ø 110
Peso: 41,5 kg



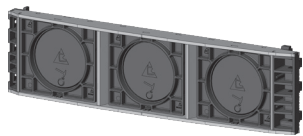
Anello 220 mm per tubi passanti

Cod. art.: 06 428 0085E
5 x Ø 110
4 x rettangolo
Peso: 41,5 kg



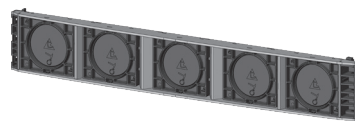
Anello 220 mm per tubi passanti

Cod. art.: 06 428 0062E
2 x rettangolo / 1 x Ø 110
4 x rettangolo
Peso: 41,5 kg



Modulo Vario

Cod. art.: 06 328 0350E
LW800 3 x 160 mm



Modulo Vario

Cod. art.: 06 578 0350E
LW1400 5 x 160 mm



QualityBox PC EK428

Luce: 800 x 1400 mm

Codici articolo

| | |
|--|------------------------|
| Pozzetto con coperchio a spicchi triangolari oscillanti in ghisa, bloccabile⁴ | Codice articolo |
| Kit base D 400 chiavistello COLT/TELENET/ OTC | 06 428 2202 |
| Accessori per coperchio a spicchi triangolari oscillanti in ghisa, bloccabile | |
| Coperchio in ghisa D 400 in 4 parti ⁴ | 06 428 0281E |
| Pozzetto con coperchio a spicchi rettangolari oscillanti in ghisa, bloccabile⁴ | Codice articolo |
| Kit base D 400 chiavistello COLT/TELENET | 06 428 2000 |
| Accessori per coperchio a spicchi rettangolari oscillanti in ghisa, bloccabile | |
| Sportello per chiavistello | 70 065 8202E |
| Coperchio in ghisa D 400 in 4 parti, con anello in acciaio ⁴ | 06 428 0252E |
| Anello di testa | 06 428 0083E |
| Pozzetto con coperchio cementato, bloccabile⁴ | Codice articolo |
| Kit base B 125 senza chiusino, possibilità di aggiunta chiusino | 06 428 1006 |
| Kit base D 400 chiavistello esagonale | 06 428 1010 |
| Kit base D 400 chiavistello a brugola | 06 428 1014 |
| Kit base D 400 chiavistello LIC- LOCK | 06 428 1011 |
| Kit base D 400 chiavistello COLT/TELENET | 06 428 1015 |
| Accessori per coperchio in acciaio cementato, bloccabile | |
| 6 x chiavistello esagonale | 50 000 6500 |
| 6 x chiavistello brugola | 50 000 7500 |
| 6 x chiavistello LIC-LOCK | 50 000 8500 |
| 6 x chiavistello COLT/TELENET | 50 000 9500 |
| Tappo per chiavistello, colore nero | 70 046 0716 |
| Coperchio in acciaio cementato B 125 in 3 parti | 70 045 8675E |
| Coperchio in acciaio cementato D 400 in 3 parti ⁴ | 70 045 8670E |
| Anello in acciaio | 70 042 0180E |
| Pozzetto con coperchio in acciaio lastricabile, bloccabile⁴ | Codice articolo |
| Kit base B 125 senza chiusino, possibilità di aggiunta chiusino | 06 428 1005 |
| Kit base B 400 senza chiusino, possibilità di aggiunta chiusino | 06 428 1038 |
| Accessori per coperchio in acciaio lastricabile, bloccabile | |
| 6 x chiavistello esagonale | 50 000 6500 |
| 6 x chiavistello brugola | 50 000 7500 |
| 6 x chiavistello LIC-LOCK | 50 000 8500 |
| 6 x chiavistello COLT/TELENET | 50 000 9500 |
| Tappo per chiavistello, colore nero | 70 046 0716 |
| Coperchio in acciaio lastricabile D 400 in 3 parti ⁴ | 70 088 2800E |
| Anello in acciaio D 400 | 70 088 2820E |
| Per tutti i kit base | |
| Anello di testa, altezza 140 mm | 06 428 0082E |
| Piastra di fondo, altezza 5 mm | 06 428 0054E |