



QualityBox PC EK508

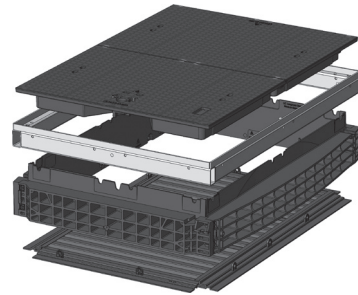
Kit base

Luce: 800 x 1165 mm
Dimensione esterna: 990 x
1330 mm

Kit base con coperchio in ghisa:

Altezza: 139 mm

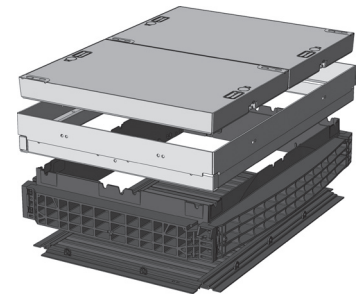
Classi di prova secondo DIN EN 124	B 125 ²	D 400 ³
Coperchio tot.	194,0 kg	194,0 kg
Coperchio singolo	97,0 kg	97,0 kg
Anello in acciaio zincato a caldo	38,0 kg	38,0 kg
Anello di testa (altezza standard)	31,5 kg	31,5 kg
Piastra di fondo	9,5 kg	9,5 kg
Peso totale del kit base	273,0 kg	273,0 kg
Altezza totale del kit base	240 mm	240 mm



Kit base con coperchio in acciaio cementato:

Altezza: 190 mm

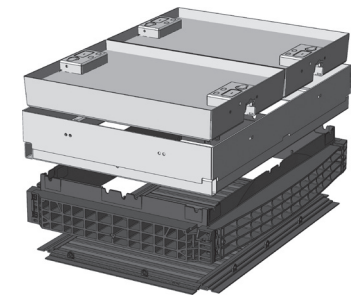
Classi di prova secondo DIN EN 124	B 125 ²	D 400 ³
Coperchio tot.	282,0 kg	282,0 kg
Coperchio singolo	141,0 kg	141,0 kg
Anello in acciaio zincato a caldo	52,0 kg	52,0 kg
Anello di testa (altezza standard)	31,5 kg	31,5 kg
Piastra di fondo	9,5 kg	9,5 kg
Peso totale del kit base	375,0 kg	375,0 kg
Altezza totale del kit base	310 mm	310 mm



Kit base con coperchio in acciaio lastricabile: (altezza lastricabile 45 mm)

Altezza: 190 mm

Classi di prova secondo DIN EN 124	B 125 ²	D 400 ³
Coperchio tot. (senza lastricatura)	298,0 kg	298,0 kg
Coperchio singolo (senza lastricatura)	149,0 kg	149,0 kg
Anello in acciaio zincato a caldo	63,0 kg	63,0 kg
Anello di testa (altezza standard)	31,5 kg	31,5 kg
Piastra di fondo	9,5 kg	9,5 kg
Peso totale del kit base	402,0 kg	402,0 kg
Altezza totale del kit base	355 mm	355 mm





QualityBox PC EK508

Anello / modulo Vario

Luce: 800 x 1165 mm

Dimensione esterna: 990 x
1330 mm



Anello 70 mm

Cod. art.: 06 508 0058E

6 x Ø 50

6 x Ø 50

Peso: 10,5 kg



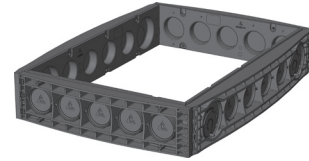
Anello 70 mm per tubi passanti

Cod. art.: 06 508 0358E

4 x per tubi passanti / 2 x Ø 50

6 x Ø 50

Peso: 10,5 kg



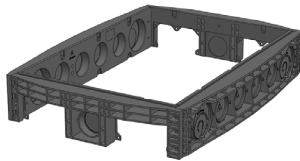
Anello 220 mm

Cod. art.: 06 508 0052E

5 x Ø 110

6 x Ø 110 / 2 x Ø 160

Peso: 28,0 kg



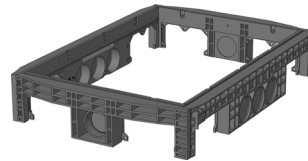
Anello 220 mm per tubi passanti

Cod. art.: 06 508 0049E

2 x rettangolo / 1 x Ø 110

6 x Ø 110 / 2 x Ø 160

Peso: 27,0 kg



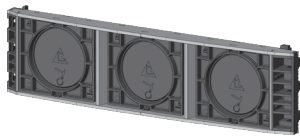
Anello 220 mm per tubi passanti

Cod. art.: 06 508 0055E

2 x rettangolo / 1 x Ø 110

2 x rettangolo / 3 x Ø 110

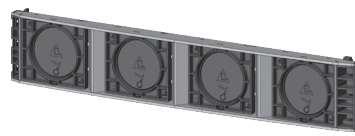
Peso: 27,0 kg



Modulo Vario

Cod. art.: 06 328 0350E

LW800 3 x 160 mm



Modulo Vario

Cod. art.: 06 338 0350E

LW1165 4 x 160 mm



QualityBox PC EK508

Codici articolo

Luce: 800 x 1165 mm
Dimensione esterna: 990 x
1330 mm

Pozzetto con coperchio in ghisa, bloccabile ⁴	Codice articolo
Kit base B 125 senza chiusino, possibilità di aggiunta chiusino	06 508 1386
Kit base D 400 chiavistello esagonale	06 508 1387
Kit base D 400 chiavistello a brugola	06 508 1388
Kit base D 400 chiavistello LIC- LOCK	06 508 1389
Kit base D 400 chiavistello COLT/TELENET	06 508 1390
Accessori per coperchio in ghisa, bloccabile	
1 x chiavistello esagonale	50 000 6020
1 x chiavistello brugola	50 000 6040
1 x chiavistello LIC-LOCK	50 000 6060
1 x chiavistello COLT/TELENET	50 000 6080
Tappo per chiavistello, colore nero	70 046 0716
Coperchio in ghisa B 125 in 2 parti	70 052 0070E
Coperchio in ghisa D 400 in 2 parti ⁴	70 052 0060E
Anello in acciaio	70 034 6281E
Pozzetto con coperchio cementato, bloccabile⁴	Codice articolo
Kit base B 125 senza chiusino, possibilità di aggiunta chiusino	06 508 1310
Kit base D 400 chiavistello esagonale	06 508 1311
Kit base D 400 chiavistello a brugola	06 508 1312
Kit base D 400 chiavistello LIC- LOCK	06 508 1313
Kit base D 400 chiavistello COLT/TELENET	06 508 1314
Accessori per coperchio in acciaio cementato, bloccabile	
4 x chiavistello esagonale	50 000 6300
4 x chiavistello brugola	50 000 7300
4 x chiavistello LIC-LOCK	50 000 8300
4 x chiavistello COLT/TELENET	50 000 9300
Tappo per chiavistello, colore nero	70 046 0716
Coperchio in acciaio cementato B 125 in 2 parti	70 046 0375E
Coperchio in acciaio cementato D 400 in 2 parti ⁴	70 046 0370E
Anello in acciaio	70 039 7980E
Pozzetto con coperchio in acciaio lastricabile, bloccabile⁴	Codice articolo
Kit base B 125 senza chiusino, possibilità di aggiunta chiusino	06 508 1113
Kit base B 400 senza chiusino, possibilità di aggiunta chiusino	06 508 1639
Accessori per coperchio in acciaio lastricabile, bloccabile	
4 x chiavistello esagonale	50 000 6300
4 x chiavistello brugola	50 000 7300
4 x chiavistello LIC-LOCK	50 000 8300
4 x chiavistello COLT/TELENET	50 000 9300
Tappo per chiavistello, colore nero	70 046 0716
Coperchio in acciaio lastricabile D 400 in 2 parti ⁴	70 088 2700E
Anello in acciaio	70 088 2720E
Per tutti i kit base	Codice articolo
Anello di testa, altezza 140 mm	06 508 0082E
Piastra di fondo, altezza 5 mm	06 508 0054E