



QualityBox PC EK628

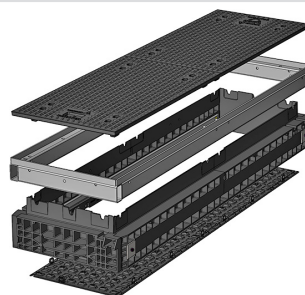
Kit base

Luce: 400 x 1600 mm
Dimensione esterna: 550 x
1730 mm

Kit base con coperchio in ghisa:

Altezza: 190 mm

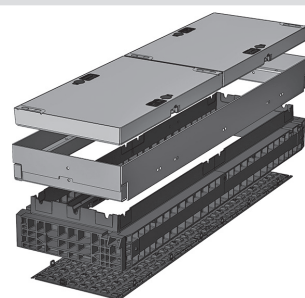
| | |
|------------------------------------|--------------------------|
| Classi di prova secondo DIN EN 124 | D 400³ |
| Coperchio tot. | 96,0 kg |
| Coperchio singolo | 48,0 kg |
| Anello in acciaio zincato a caldo | 28,0 kg |
| Anello di testa (altezza standard) | 31,0 kg |
| Piastra di fondo | 6,0 kg |
| Peso totale del kit base | 161,0 kg |
| Altezza totale del kit base | 240 mm |



Kit base con coperchio in acciaio cementato:

Altezza: 190 mm

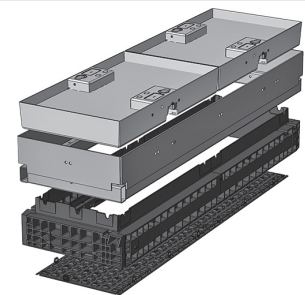
| | | |
|------------------------------------|--------------------------|--------------------------|
| Classi di prova secondo DIN EN 124 | B 125² | D 400³ |
| Coperchio tot. | 173,0 kg | 173,0 kg |
| Coperchio singolo | 86,5 kg | 86,5 kg |
| Anello in acciaio zincato a caldo | 54,0 kg | 54,0 kg |
| Anello di testa (altezza standard) | 31,0 kg | 31,0 kg |
| Piastra di fondo | 6,0 kg | 6,0 kg |
| Peso totale del kit base | 264,0 kg | 264,0 kg |
| Altezza totale del kit base | 295 mm | 295 mm |



Kit base con coperchio in acciaio lastricabile: (altezza lastricabile 45 mm)

Altezza: 190 mm

| | | |
|--|--------------------------|--------------------------|
| Classi di prova secondo DIN EN 124 | B 125² | D 400³ |
| Coperchio tot. (senza lastricatura) | 185,0 kg | 1 5,0 kg |
| Coperchio singolo (senza lastricatura) | 92,5 kg | 92,5 kg |
| Anello in acciaio zincato a caldo | 46,0 kg | 46,0 kg |
| Anello di testa (altezza standard) | 31,0 kg | 31,0 kg |
| Piastra di fondo | 6,0 kg | 6,0 kg |
| Peso totale del kit base | 268,0 kg | 268,0 kg |
| Altezza totale del kit base | 340 mm | 340 mm |





QualityBox PC EK628

Anello / modulo Vario

Luce: 400 x 1600 mm

Dimensione esterna: 550 x
1730 mm



Anello 70 mm

Cod. art.: 06 628 0058E

3 x Ø 50

Peso: 18,2 kg

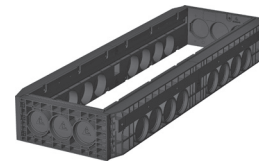


Anello 70 mm per tubi passanti

Cod. art.: 06 628 0358E

2 x sovraedificabile / 1 x Ø 50

Peso: 18,2 kg

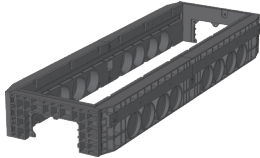


Anello 220 mm

Cod. art.: 06 628 0052E

3 x Ø 110 / 8 x Ø 110

Peso: 44,5 kg



Anello 220 mm per tubi passanti

Cod. art.: 06 628 0076E

1 x rettangolo

8 x Ø 110

Peso: 43,0 kg



Modulo Vario

Cod. art.: 06 618 0350E

LW1600 6 x 160 mm



QualityBox PC EK628

Codici articolo

Luce: 400 x 1600 mm
Dimensione esterna: 550 x
1730 mm

| Pozzetto con coperchio in ghisa, bloccabile⁴ | Codice articolo |
|---|------------------------|
| Kit base D 400 chiavistello esagonale | 06 628 1204 |
| Kit base D 400 chiavistello a brugola | 06 628 1205 |
| Kit base D 400 chiavistello LIC- LOCK | 06 628 1206 |
| Kit base D 400 chiavistello COLT/TELENET | 06 628 1207 |
| Accessori per coperchio in ghisa, bloccabile | |
| 4 x chiavistello esagonale | 50 000 6200 |
| 4 x chiavistello brugola | 50 000 7200 |
| 4 x chiavistello LIC-LOCK | 50 000 8200 |
| 4 x chiavistello COLT/TELENET | 50 000 9200 |
| Tappo per chiavistello, colore nero | 70 046 0716 |
| Coperchio in ghisa D 400 in 2 parti ⁴ | 70 078 7150E |
| Anello in acciaio | 70 040 9704E |
| PPozzetto con coperchio cementato, bloccabile⁴ | Codice articolo |
| Kit base B 125 senza chiusino, possibilità di aggiunta chiusino | 06 628 1029 |
| Kit base D 400 chiavistello esagonale | 06 628 1030 |
| Kit base D 400 chiavistello a brugola | 06 628 1031 |
| Kit base D 400 chiavistello LIC- LOCK | 06 628 1032 |
| Kit base D 400 chiavistello COLT/TELENET | 06 628 1033 |
| Accessori per coperchio in acciaio cementato, bloccabile | |
| 4 x chiavistello esagonale | 50 000 6200 |
| 4 x chiavistello brugola | 50 000 7200 |
| 4 x chiavistello LIC-LOCK | 50 000 8200 |
| 4 x chiavistello COLT/TELENET | 50 000 9200 |
| Tappo per chiavistello, colore nero | 70 046 0716 |
| Coperchio in acciaio cementato B 125 in 2 parti | 70 046 1275E |
| Coperchio in acciaio cementato D 400 in 2 parti ⁴ | 70 046 1270E |
| Anello in acciaio | 70 046 0705E |
| Pozzetto con coperchio in acciaio lastricabile, bloccabile⁴ | Codice articolo |
| Kit base B 125 senza chiusino, possibilità di aggiunta chiusino | 06 628 1049 |
| Kit base B 400 senza chiusino, possibilità di aggiunta chiusino | 06 628 1050 |
| Accessori per coperchio in acciaio lastricabile, bloccabile | |
| 4 x chiavistello esagonale | 50 000 6300 |
| 4 x chiavistello brugola | 50 000 7300 |
| 4 x chiavistello LIC-LOCK | 50 000 8300 |
| 4 x chiavistello COLT/TELENET | 50 000 9300 |
| Tappo per chiavistello, colore nero | 70 046 0716 |
| Coperchio in acciaio lastricabile D 400 in 2 parti ⁴ | 70 088 2100E |
| Anello in acciaio | 70 088 2120E |
| Per tutti i kit base | Codice articolo |
| Anello di testa, altezza 140 mm | 06 628 0082E |
| Piastra di fondo, altezza 5 mm | 06 628 0054E |