

EK510 connect – Pozzetti per la distribuzione interrata

Caratteristiche del prodotto - Struttura

▲ Innovativa struttura del pozzetto con tecnologia 3D-ribFrame

Sistema modulare, robusto e resistente adattabile localmente sul cantiere

▲ Pozzetti dalla struttura modulare

Flessibili, adattabili sul cantiere e facili da maneggiare

▲ policarbonato (PC) modificato

Durevole, dall'impatto ambientale certificato e resistente ai raggi UV



Caratteristiche del prodotto - copertura

▲ Calotta impermeabile (a ribalta)

Ideale per le zone a rischio allagamento

▲ Chiavistello a filo terra e uscita cavi

Nessun rischio di inciampo e passaggio sicuro dei cavi con protezione anti-tranciatura

▲ Fermo antichiusura coperchio/calotta impermeabile

Elevata protezione contro gli infortuni e sicurezza nell'operatività all'interno del vano tecnico

▲ Accesso alla serratura solo con chiavi specifiche

Protezione dall'accesso non autorizzato - sicurezza

▲ Apertura facilitata per copertura e calotta impermeabile

Manovrabilità semplificata servoassistita grazie a due pistoni a gas in acciaio inox. Copertura e calotta impermeabile unite

▲ Protezione anti inciampo/anti caduta

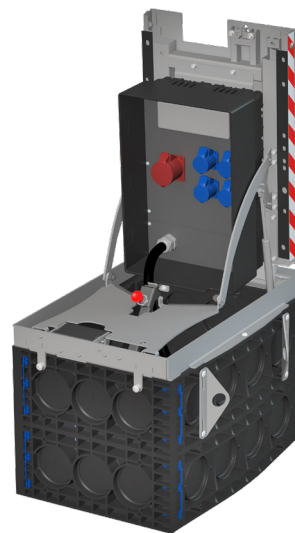
Protezione di sicurezza a coperchio aperto

▲ Funzione di apertura forzata

Apertura antighiaccio e antisporco

▲ Prese con protezione umana e dei cavi

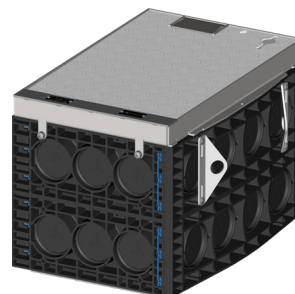
Standard di sicurezza elevati e protezione antinfortunistica conforme alle direttive VDE



▲ EK510 connect - calotta impermeabile allestita



▲ EK510 connect - calotta impermeabile non allestita



▲ EK510 connect - con coperchio in lamiera bugnata

Varianti di allestimento

▲ Varianti di prese

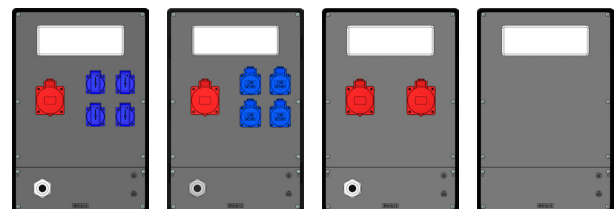
- 16A/230V Schuko / 16A/400V Schuko
- 16A/400V CEE / 32A/400V CEE

▲ Interruttore di protezione

- LS B-16A 1p
- LS C-16A/32A 3p
- FI/RCD 63A tipo A

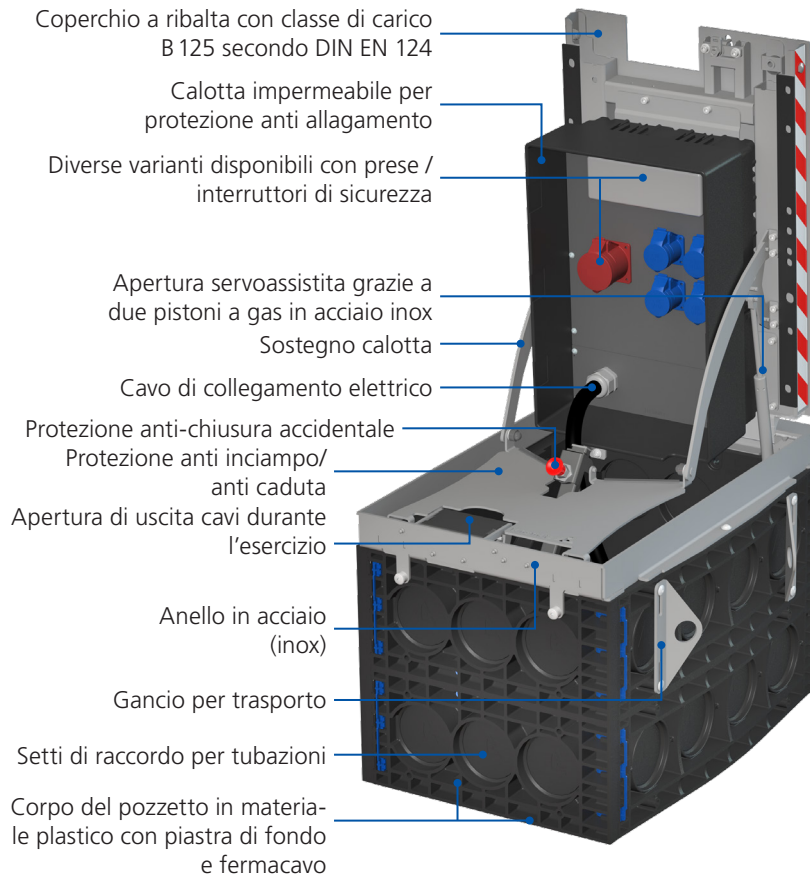
▲ Piastra di montaggio

- Possibilità di personalizzazione della calotta impermeabile

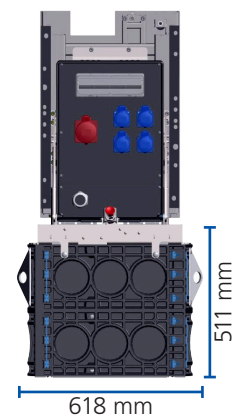
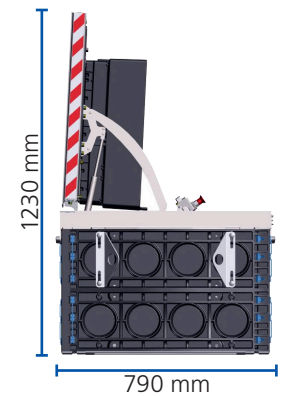


▲ Esempi di varianti di prese

Costruzione



Dimensioni



Dati tecnici

Denominazione	EK510 connect
Luce	400x650 mm (LxP)
Dimensioni esterne	618x790x511 mm / aperto 1230 mm (L x P x A)
Peso	ca. 75 kg
Peso copertura	ca. 25 kg
Max. classe di carico	B 125 (12,5 tonnellate, 125 kN) secondo DIN EN 124
Max. protezione	63 A
Grado di protezione	chiuso: IP 48 / aperto: IP 44 (secondo DIN EN 60529)
Massimo ingombro calotta impermeabile	339x402x207 mm (LxP x A), max. profondità di installazione dei componenti 60 mm per 1 m di colonna d'acqua
Materiale copertura	Coperchio: Acciaio inox (V2A) effetto bugnato, Anello in acciaio: Acciaio inox (V2A)
Materiale calotta impermeabile	policarbonato (PC)
Materiale piastra di montaggio	policarbonato (PC)
Materiale corpo	policarbonato (PC)