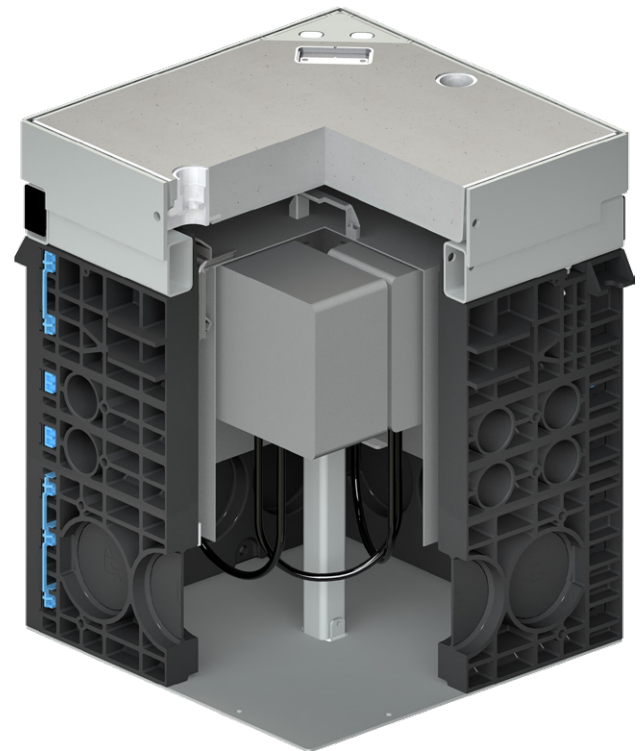


EK601 – Unterflurnetzverteiler

Produktmerkmale - Korpus

- ▲ **Innovative Schachtkonstruktion mit 3D-ribFrame**
Modulare, beständige und belastbare Systemlösung zur spezifischen Standortanpassung
- ▲ **Modularer Schachtaufbau**
Flexible, situationsgerecht und einfach in der Handhabung
- ▲ **Modifiziertes Polycarbonat (PC)**
Langlebig, zertifizierte Grundwasserverträglichkeit, UV-beständig



▲ EK601 - Schnittmodell mit Sicht auf Einbauten

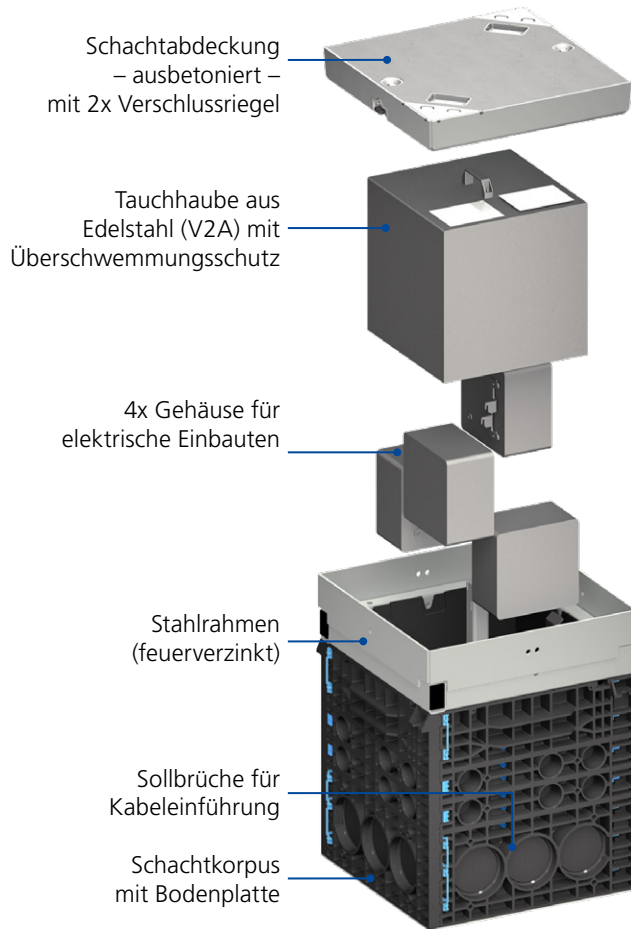
Produktmerkmale - Abdeckung

- ▲ **Tauchhaube (herausnehmbar)**
Ideal für Überschwemmungsgefährdete Bereiche
- ▲ **Verschiedene Schachtabdeckungsvarianten**
Variabel auf Oberflächenmaterial, Gestaltung und Struktur anpassbar, Stadtbildkomform
- ▲ **Verriegelung nur mittels Spezialschlüssel möglich**
Schutz vor unberechtigtem Zugriff - Sicherheit
- ▲ **Massive Abdeckung**
Abdeckung/Deckel durch mechanische Hilfsmittel sicher abnehmbar
- ▲ **Öffnungsunterstützung Tauchhaube**
Leichtgängige Öffnung durch geringes Tauchhaubengewicht oder durch zwei Edelstahl-Gasdruckfedern

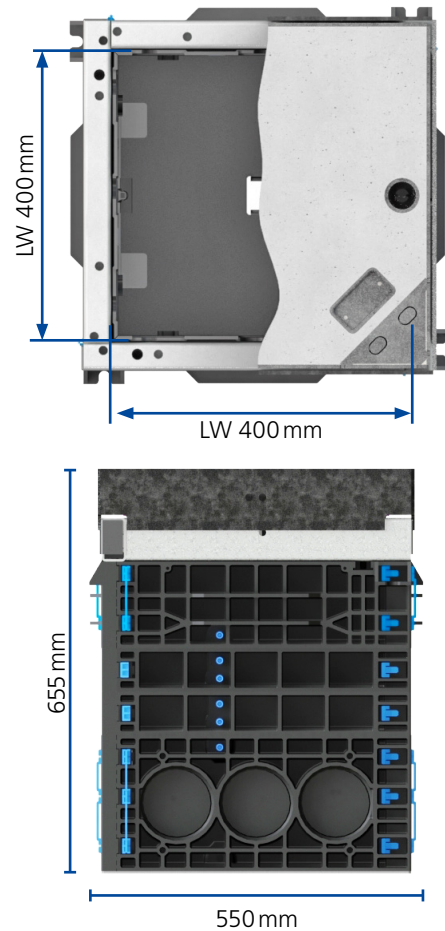
Ausbauvarianten Tauchhaube

- ▲ **Installationsgehäuse**
- Individuelle Ausbaumöglichkeiten in den Installationsgehäusen (4x) möglich

Aufbau



Abmessungen



Technische Daten

Bezeichnung	EK601
Lichte Weite	400x400 mm (BxT)
Außenmaße	550x550x655 mm (BxLxH)
Gesamtgewicht	ca. 125 kg
Gewicht Abdeckung	ca. 55 kg
Max. Belastungsklasse	D 400 (40 Tonnen, 400 kN) nach DIN EN 124
Passive Entwärmung	4x 10W
Schutzart	geschlossen: IP58 (nach DIN EN 60529)
Maximaler Bauraum Tauchhaube	190x190x115 mm (BxLxT)
Material Abdeckung	Deckel: Kunststoff (GFK) mit Anti-Rutsch-Beschichtung Stahlrahmen: Stahl (feuerverzinkt)
Material Tauchhaube	Edelstahl (V2A)
Material Gehäuse	Polycarbonat (PC)
Material Korpus	Polycarbonat (PC)