

Abdeckhaube EK 617 für Abspannisolatoren | einfache oder doppelte Ausführung

Technische Daten

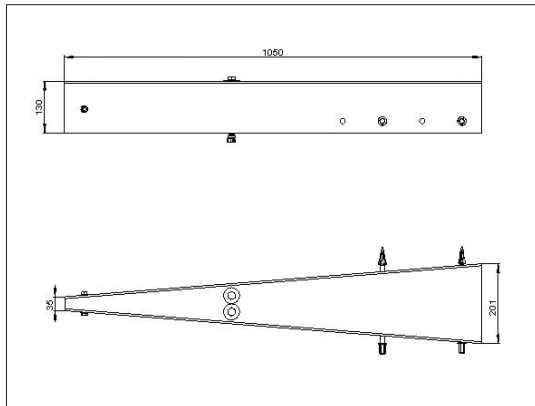
- Die Haube besteht aus einem spannungsfesten, UV- und witterungsbeständigen, elastischen Thermoplast (PE) mit Flammenschutz und gewährleistet auf Dauer hervorragende elektrische Isolationseigenschaften.
- Die Hauben können unter Verwendung handelsüblichen Montagewerkzeuge auf die entsprechenden Leiterseile bzw. Abstandshalter montiert werden. Die Montage erfolgt über Klemmblöcke in welche unsere patentierten Drehmomentschrauben eingebaut sind. Dies kann mit zugelassenen Werkzeugen auch unter Spannung erfolgen.
- An den Hauben werden keinerlei elektrisch leitende Werkstoffe verwendet (kein Metall).
- Gewährleistung einer dauerhaften, sicheren Montage
- Die nach unten geöffnete Haube ermöglicht das Weiterwandern von Lichtbögen, die aufgrund von Blitzschlägen entstehen können. Eine Beschädigung des Leiterseiles wird somit verhindert
- Die Hauben sind verpackt und bleiben daher bei Lagerung und Transport formstabil. Auf Wunsch auch als Satz zu 30 Stück im Spezialkarton lieferbar
- Die Hauben wurden an der TU Dresden auf das Isolationsvermögen elektrisch positiv geprüft.
- Im Windkanal bis 250 km/h getestet



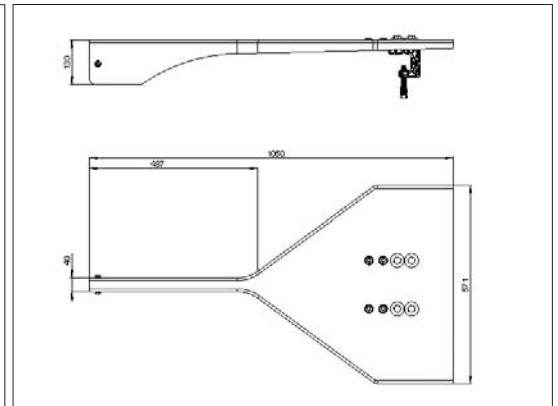
Abdeckhaube EK 617 für Abspannisolatoren | einfache oder doppelte Ausführung

Abmessungen

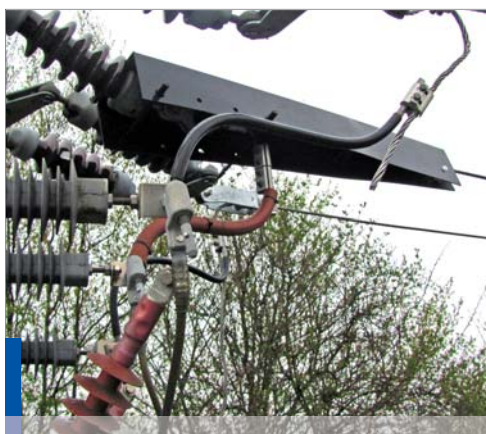
einfache Ausführung



doppelte Ausführung



Länge über alles	▪ ca. 1050 mm
Höhe im Mittelbereich	▪ mm
Breite im Mittelbereich	▪ mm
Gewicht	▪ ca. 1500 g
Möglicher Leitungswinkel horizontal / vertikal	▪ 130° / 150°
Fixierung auf dem Leiterseil	▪ Clipsmontage, Klemmblock
Werkstoff	▪ Spannungsfester, UV- und witterungsbeständiger sowie hochflexibler Thermoplast (PE) mit Flamm-schutz
Liefereinheit	▪ 3 Stück (verpackt in gemeinsamen Karton) ▪ 30 Stück (verpackt in gemeinsamen Karton)



Praxisbeispiel

- Abb.: Montage einer Abdeckhaube EK 617 für Abspannisolatoren einfach oder doppelt