

## Büschelabweiser EK 521 | für die Montage mit Spannband

### Einsatzbereich

- Verhindert den Eintritt der Vögel in den Gefahrenbereich.

### Technische Daten

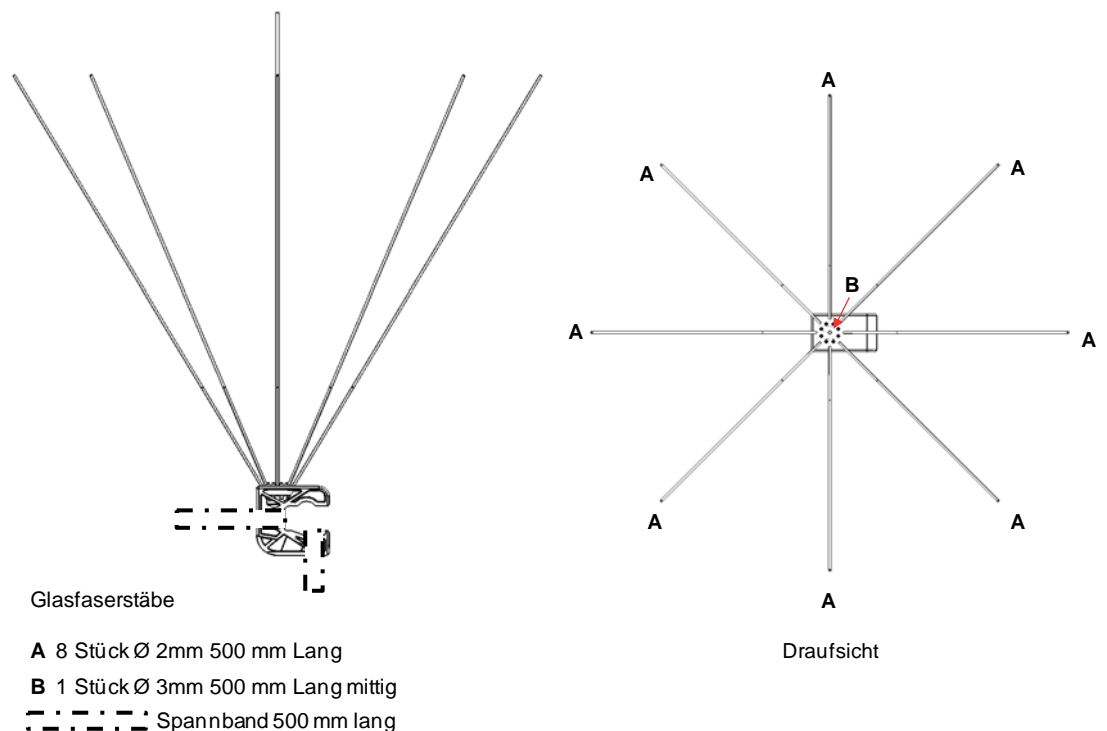
- Der Büschelabweiser besteht aus:
  - einem Kunststoffklemmkörper
  - einer Kunststoff - Drehmomentschraube
  - acht Glasfaserstäben  $\varnothing$  2 mm und einem Mittelstab  $\varnothing$  3 mm

### Montage mit Kabelbinder

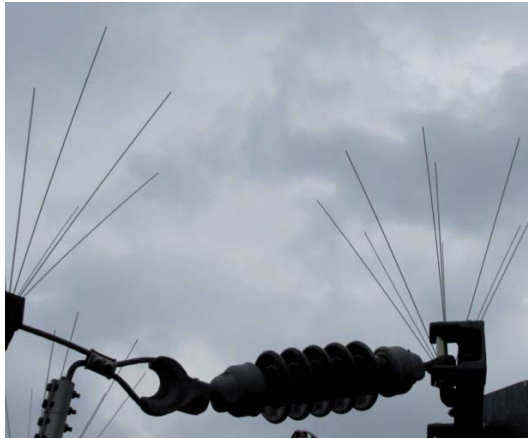
- Wird die Montage mit Kabelbinder bevorzugt, muss die Mittelspannungsleitung freigeschaltet werden.
- Kabelbinder sind im Lieferumfang enthalten

### Montage unter Spannung

- Bei Arbeiten unter Spannung (AuS)  
Bei der Montage unter Spannung wird diese auf die handelsüblichen Montagestangen gesteckt (diese muss für das AuS zugelassen sein und eine Schlüsselweite 19 besitzen) und dann auf seinem Standort verschraubt. Das Schrauben kann ohne Drehmomentschlüssel erfolgen, da die Befestigungsschraube einen patentierten Drehmomentkopf besitzt.



## Büschelabweiser EK 521 | voll isoliert für das Arbeiten unter Spannung geeignet



Büschelabweiser im Versuchsfeld



Windfestigkeitsprüfung an der Fachhochschule Mannheim, bis zu einer Windgeschwindigkeit von 250 km/h



Elektrische Typprüfung einer Montagegestange für Büschelabweiser für eine Nennspannung bis 36 KV, bei der TU in Dresden

