

## Hauseinführung EK 459 für Glasfasertechnik Variante ausschäumbar für Gebäude mit Keller 1 Durchführungsrohr für 1 oder 2 Micropipes

Einzelanschluss für die Versorgungssparte

Anwendungen: - Teilnehmeranschluss für Glasfaseranbindung

- Es können selbstverständlich auch andere Medienleitungen im angegebenen Durchmesserbereich wie Stromkabel oder Rohrleitungen damit belegt werden.



Diese Hauseinführung wurde speziell für die Abdichtung von Micropipes bei der Einführung in Hauswänden entwickelt. Für sämtliche Wandarten (DIN 1819T.4) geeignet. Das Ausschäumen längs des Bohrloches garantiert absolute Dichtheit.

### Vorteile

- Erforderlicher Bohrungsdurchmesser 40 mm
- Abdeckung eines großen Durchmesserbereiches des Medienrohrs von 7 bis 14 mm Einfacheinführung und 7 mm Doppeleinführung
- Wandstärke: 400 mm Standard, weitere auf Anfrage
- Gasdicht und wasserdicht bis 4 m Wassersäule
- Durch trichterförmige Silikon-Dichtscheibentechnik nur geringer Kraftaufwand zum Einschieben des Medienrohrs / Glasfaserkabels, somit keine Gefahr des Knickens der Leitung
- Über Schnellspann-Raster-Schraubflansch ständige Anpressung der plastischen Dichtungswulst (Gebäudeaußenseite)
- Schnelle und materialschonende Abdichtung des Medienrohrs / Glasfaserkabel
- Gefälliger Abschluss an der Gebäudeinnenseite

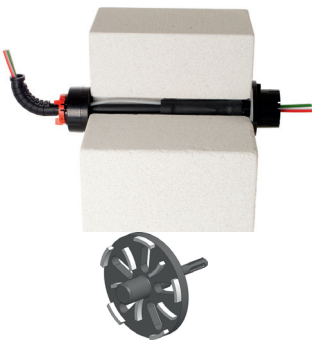
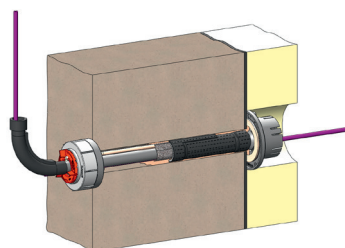
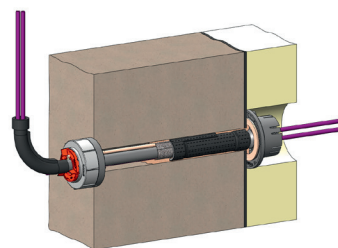


Abb. Fräswerkzeug, mit dessen Hartmetallschneiden auch eine Glättung der Mauer möglich ist, kann optional bezogen werden.

Technische Änderungen vorbehalten | Stand 02-2016



Durchführungsrohr mit 1 Medienleitung  
(Ø 7-14 mm)



Durchführungsrohr mit 2 Medienleitungen  
(je Leitung max. Ø 7 mm)