

Leistungsmerkmale | EK 593

- Befestigung erfolgt per Mastmontage
- Stabile Dreipunktbefestigung
-> Wenn eine Nase am Gerät ausbricht, sorgen zwei weitere für Halt. oder optional mit Hutschiene per Adaption
- FRE mit bis zu 3 mechanischen Relais bestückbar (25 A oder 40 A)
- Montagemöglichkeit auf Sicherungskasten; z.B. EK 580

Vorteile | Langmatz Funkrundsteuerempfänger

Ausgereifte Technologie

Langmatz hat in den letzten 15 Jahren mehr als 750.000 Funkrundsteuerempfänger geliefert.

Beleuchtungssteuerung

Mit exakten, örtlich angepassten Schaltzeiten optimieren Sie die Energiekosten der Straßenbeleuchtung.

Tarifschaltung für Sondervertragskunden

Mit der Funkrundsteuerung können Sie Ihre Kunden auch in anderen Netzgebieten erreichen.

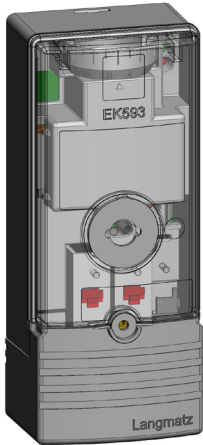
Lastmanagement

Mit dem im Empfänger hinterlegten Steuerprogramm und der Möglichkeit, dieses per Funkbefehl aktiv und sekundengenau verändern zu können, steuern Sie Ihr dispositives Lastmanagement auf einfache Art.

Sonderschaltungen

Die Funkrundsteuerung kann individuell programmiert und problemlos ausgeführt werden.

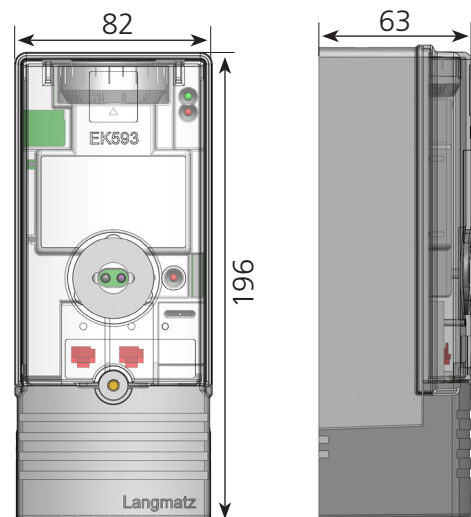
Technische Daten | EK 593



Bezeichnung	Funkrundsteuerempfänger (FRE) EK 593 Empfänger
Ausführung	mit integrierter Antenne und Funkempfänger
Gehäusefarbe	grau ähnlich RAL 7035
Schutzklasse	II (schutzisoliert)
Schutzart	IP51
Befestigung	3-Punkt-Befestigung oder Hutschiene per Adaption (optional)
Betriebstemperatur	-20 bis +60° Celsius
Funk-Übertragungsformat	DIN 19244 FT 1.2
Dekodierformat	LIC-Versacom kompatibel zu DIN 43861-2-3 oder Semagr Top kompatibel zu DIN 43861-3-2
Parametriersatz	nach Kundenwunsch vor- oder unparametriert
Parametrierschnittstelle	optisch nach IEC 1107
Störfestigkeit	EN 61037, EN 61000-4-2, -4-3, -4-4, 4-5, -4-8, -4-11, EN 50204
Störaussendung	EN 55022, EN 55014-1
Empfangsanzeige	per LED, rot und grün am Empfänger
Zustandsanzeige	per Betriebs-LED
Betriebsspannung	230 VAC oder 115 VAC
Leistungsaufnahme	max. 2,5 VA
Anschlussquerschnitt	max. 6 mm ² pro Relaisabgang
Bestückung	2 steckbare Relais mit je 25A Schaltvermögen, 40A optional
Schaltspannung	250 V / 50 Hz
Schaltstrom	25A pro Relais
Steckadaption optional	nach DIN 43861 linear und versetzt

Technische Daten | Gehäuse

- Material: Polycarbonat
- Farbe: grau ähnlich RAL 7035
- Schutzart: IP 51
- Schutzklasse: II (schutzisoliert)
- Maße: Höhe: 196 mm
Breite: 82 mm
Tiefe: 63 mm
- Verschluss: plombierbar



Technische Änderungen vorbehalten | Stand 02-2015