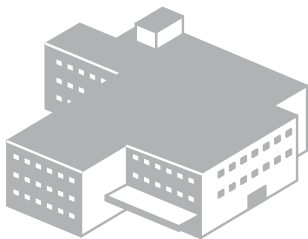


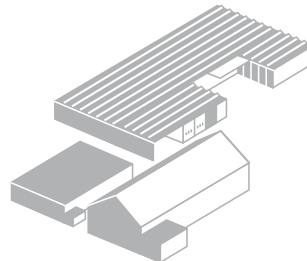
# Wusstest Du, dass Langmatz einer der größten Ausbildungsbetriebe im Landkreis ist?

Langmatz ist ein innovatives Unternehmen für Kunststoff- und Metallverarbeitung. Mit zahlreichen Patenten setzen wir laufend neue Standards. Mit unserer regionalen Verwurzelung im bayerischen Garmisch-Partenkirchen entwickeln wir permanent Produkte mit internationalem Anspruch und von hoher Qualität. Wir fertigen technologisch hochwertige Systeme für die Infrastruktur: Kabelschächte, Unterflurverteilsysteme, Lösungen für Glasfasernetze, Signalanforderungsgeräte und vieles mehr. „Made in Germany“ ist für uns Ansporn und Verpflichtung.

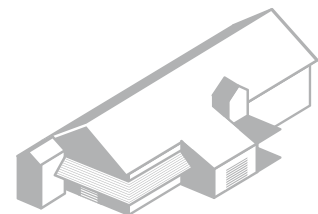
## Werk Garmisch-Partenkirchen



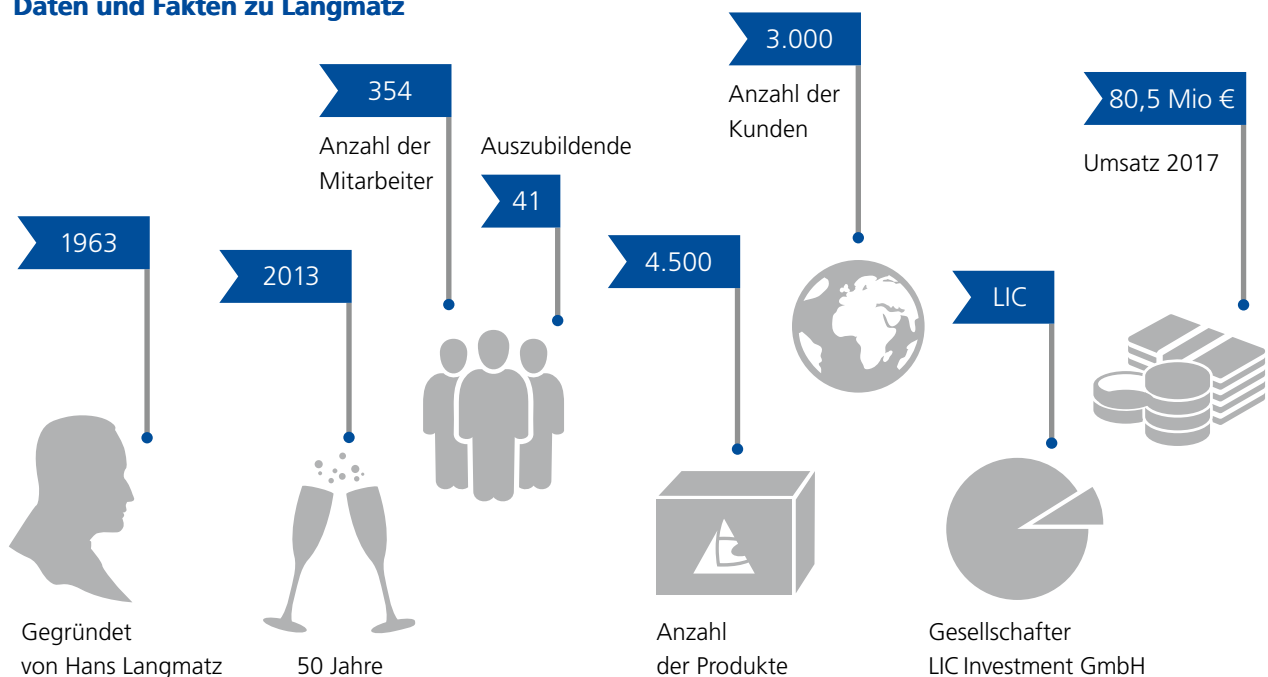
## Werk Oberau



## Vertriebs- und Servicezentrum Garmisch-Partenkirchen



## Daten und Fakten zu Langmatz



## Elektroniker/in - Betriebstechnik

Du arbeitest an Anlagen der Energieversorgung sowie in der Einrichtung der Steuerungs-, Regelungs- und Antriebstechnik. Das Aufgabengebiet umfasst von der Montage solcher Anlagen über die Inbetriebnahme bis hin zur Instandhaltung.



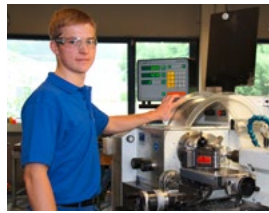
## Industriekaufmann /frau

Du bist für die Buchung und Kontrolle der Vorgänge zuständig. Du bestellst Materialien, die für die Produktion gebraucht werden, überwachst Termine und organisierst den Vertrieb und Versand der Waren. Dazu gehören alle anfallenden Arbeitsschritte, vom Angebotsvergleich bis hin zur Warenannahme und -lagerung.



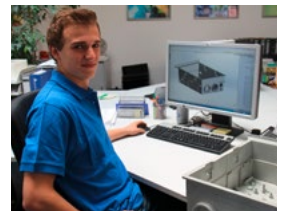
## Industrie- mechaniker/in

Du setzt Dein Know-how ein, um Komponenten unserer Systemlösungen oder Vorrichtungen und Werkzeuge für unsere Produktion herzustellen. Du verwendest Fertigungsverfahren wie Sägen, Fräsen, Drehen, Lasern, Biegen, Stanzen und Schweißen. Außerdem kümmerst Du dich um die Wartung und Reparatur der Anlagen.



## Technische/r Produktdesigner/in

In diesem Beruf verbindest Du Kreativität und Technik. Du erstellst als Mitarbeiter/in der Konstruktion technische Zeichnungen und Unterlagen, wie z. B. Stücklisten für die Fertigung. Der Computer und spezielle 3D-CAD-Systeme gehören zu Deinen wichtigsten Arbeitsmitteln.



## Verfahrens- mechaniker/in

Als Verfahrensmechaniker/in für Kunststoff- und Kautschuktechnik bist Du ein hochqualifizierter Spezialist, der High-Tech-Produkte herstellt. Dazu zählen z. B. Outdoor-Gehäuse, die später mit einem Glasfaser-Netzverteiler ausgestattet werden.



## Werkzeug- mechaniker/in

Du fertigst hochpräzise Spritzgussformen für die industrielle Serienproduktion an. Du verarbeitest Stahlrohlinge bzw. Halbwerkzeuge weiter zu einer fertigen Spritzgussform. Die Bearbeitung erledigst Du auf modernen Bearbeitungszentren bzw. Maschinen.



## Konstruktions- mechaniker/in

Als Konstruktionsmechaniker/in bist Du in der Metallfertigung eingesetzt. Du stellst Einzelteile für Konstruktionen nach Zeichnung her, die Du dann auch selbst zusammenfügst. Du stellst durch Selbstkontrolle mit den passenden Hilfs- und Prüfmitteln die Qualität sicher. Außerdem kümmerst Du um die Wartung und Reparatur der Anlagen.



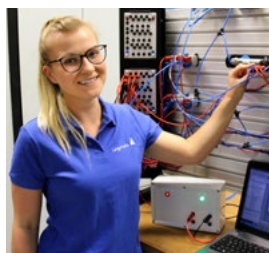
## Fachinformatiker/in - Systemintegration

Du setzt fachspezifische Anforderungen in komplexe Hard- und Softwaresysteme um. Du analysierst, planst und realisierst informations- und telekommunikationstechnische Systeme und führst neue oder modifizierte Systeme der Informations- und Telekommunikationstechnik ein. Benutzern stehst Du für die fachliche Beratung, Betreuung und Schulung zur Verfügung.



## Mechatroniker/in

In der Ausbildung zum Mechatroniker bzw. zur Mechatronikerin lernst du, wie man technische Pläne liest, wie du Baugruppen und Komponenten zu Maschinen und Systemen zusammenbaust, wie die Programmierung mechatronischer Systeme funktioniert und wie man diese Systeme konfiguriert, in Betrieb nimmt und wartet.



## Fachkraft für Lagerlogistik

Du nimmst Güter an, kontrollierst und erfasst sie im System und lagerst sie sachgerecht ein bzw. leitest sie dem betrieblichen Bestimmungsort zu. Du wirkst aktiv bei logistischen Prozessen mit und führst Bestandskontrollen und qualitätssichernde Maßnahmen durch. Außerdem stellst Du Lieferungen und Tourenpläne zusammen, bearbeitest Versand- und Begleitpapiere, verlädst und versendest Güter.

