

Akustischer Signalgeber *crossguide* EK 533 zur Ausstattung von Lichtzeichenanlagen

Ausgabe von Orientierungs- und / oder Freigabesignalen

Der akustische Signalgeber crossguide ist ein Qualitätsprodukt von Langmatz mit Weitblick auf die Bedürfnisse sehbehinderter und blinder Menschen. Er sorgt in Verbindung mit dem Signal-Anforderungsgerät crossguide (EK 533) für die kostensparende Abstrahlung des Orientierungs- und Freigabesignals aus einem Gehäuse. Beide Signaltöne können unabhängig voneinander in der Lautstärke eingestellt werden. Durch zwei getrennte Abstrahlrichtungen können die Signale sowohl in die Fußgängerfurt, als auch um den Mast abgestrahlt werden. Wahlweise ist der Einsatz auch als Einzelsignalgeber möglich. Die neuen Regelungen der DIN 32981 werden erfüllt und sind durch wissenschaftliche Begleitung in der Entwicklung geprüft. Die modulare Bauweise ermöglicht eine Anpassung auf den Einzelfall. Der elektrische Anschluss beschränkt sich auf das Durchverbinden von zwei Aderpaaren. Die damit verbundene hohe Montagefreundlichkeit spart Zeit und damit Kosten.



Akustischer Signalgeber crossguide

Vorteile

- Montagefreundlich ohne Öffnen des Gehäuses
- Farbiges Anschlusskabel für zeitsparende, direkte Zuordnung am Signal-Anforderungsgerät crossguide
- Orientierungs- und Freigabesignalisierung erfolgen über einen Signalgeber
- Akustische Abstrahleigenschaften erfüllen die Forderungen der DIN 32981
- In Zusammenarbeit mit der Technischen Hochschule Deggendorf entwickelt
- Keine Elektronik: die Signaleinstellung ist unabhängig voneinander zentral im crossguide möglich
- Neues, kompaktes Design zur unauffälligen Integration an der Lichtzeichenanlage
- Für Mast-, Signalkammer- und Auslegermontage lieferbar
- Gehäuse in verschiedenen Farbtönen lieferbar
- Kostengünstige nachträgliche Erweiterung an bestehenden crossguide-Geräten möglich

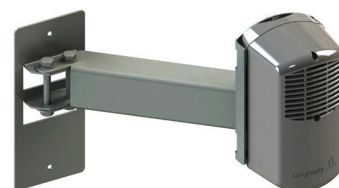
Varianten



Variante 1: Akustischer Signalgeber Mastmontage



Variante 2: Akustischer Signalgeber zum Einbau in Signalkammer



Variante 3: Akustischer Signalgeber Auslegermontage

Technische Daten

| | |
|--------------------|---|
| Bezeichnung: | Akustischer Signalgeber crossguide EK 533 |
| Größe (L x H x B): | 91 x 180 x 92 mm |
| Ausgabe: | Ausgabe des Orientierungs- und / oder Freigabesignals (Anpassung durch Software möglich) |
| Montagehöhe: | Nach Norm zwischen 2,10 m und 2,50 m Höhe |
| Montage: | unverlierbare Schrauben mit Innensechskant Alternativ: mit Schlingband (nicht im Lieferumfang enthalten) Edelstahlmستانpassung; Streuscheibenadapter; Auslegerarm |
| Kabellänge: | 3,90 m |
| Anschlusskabel: | farbig codiert; 4-adrig; Lautsprecherkammer oben lila, Lautsprecherkammer unten orange; 0,5 mm ² |
| Ausrichtung: | Montage in Richtung der Fußgängerfurt |
| Lautstärke: | Einstellbar über EK 533 Parametrier-Software „cgManager“ |
| Schutzklasse: | II (schutzisoliert) |
| Schutzart: | IP 64 |
| Farben: | RAL 6009 Tannengrün RAL 7032 Kieselgrau RAL 9017 Verkehrsschwarz Einbau in Signalkammer nur RAL 9017 Verkehrsschwarz |

Abmessungen

