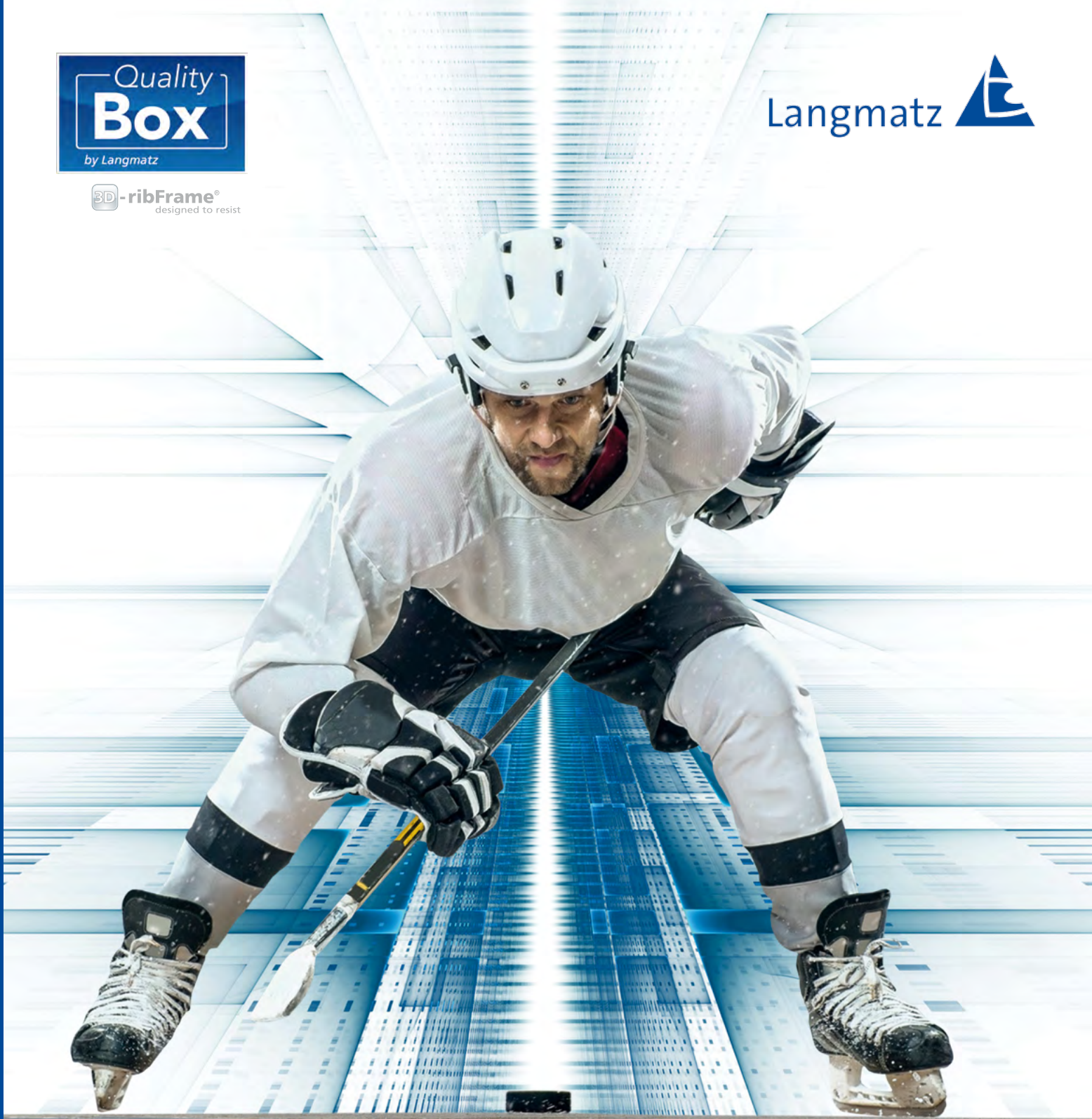




3D-ribFrame®
designed to resist



Perfekte Statik - stabiler Stand.

Die Langmatz QualityBox - der Kabelschacht ohne Kompromisse

- Hochwertige Kunststoffe und die 3D-ribFrame-Technologie sichern Beständigkeit und Belastbarkeit der gesamten Konstruktion bis D400.
- Durch geringes Eigengewicht, modularen Aufbau und eine montagegerechte Anlieferung können die Kabelschächte schnell und kostengünstig gesetzt werden.
- Modulare Grundbausätze ermöglichen zahlreiche Schachthöhen und Anschlussplatzierungen.
- Die Sollbruchstellen in den Rahmenelementen sind schnell zu öffnen für eine unkomplizierte Herstellung flexibler Rohreinführungen.
- Schachtabdeckungen aus Gusseisen, Beton oder auspflasterbar fördern eine homogene Integration in das Stadtbild.
- Offene Seitenteile erlauben die einfache Anbringung an bestehende Rohrtrassen.
- Ein Stufenloser Höhenausgleich und modulare Schachthöhen ermöglichen die Anpassung an jedes Umgebungsniveau.
- Der feuerverzinkter Stahlrahmen schützt die Schachtoberkante dauerhaft vor Witterungseinflüssen.

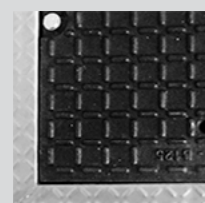
Hochwertige Werkstoffe - langlebig und beständig

- Modifiziertes Polycarbonat (PC)
- Hohe Temperaturbeständigkeit
- Geeignet für Heiasphalt
- Hchstma an Stabilitt
- Hohe chemische Bestndigkeit
- Hohe UV- und Witterungsbestndigkeit
- Mehrfach wiederverwertbar



Variable Schachtabdeckungen

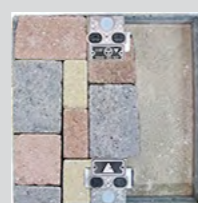
- Gusdeckel
B 125 / D 400
mit Kantenschutzrahmen (Edelstahl) oder mit feuerverzinktem Stahlrahmen
- Stahldeckel ausbetoniert
B 125 / D 400
- Stahldeckel auspflasterbar
B 125 / D 400
- Abdeckung aus Polycarbonat
belastbar bis 1,5 Tonnen
mit Kantenschutzrahmen (Edelstahl)
- Trnenblechdeckel
A 15



Gusdeckel



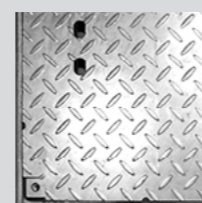
Stahldeckel
ausbetoniert



Stahldeckel
auspflasterbar



Abdeckung aus
Polycarbonat



Trnenblechdeckel



Ihre Checkliste fr Kabelschchte

- Kann Langmatz Ihre gewnschten Schachtgren abdecken?
- Bentigen Sie Schchte, deren Abdeckung und Korpus bis 40 Tonnen belastbar sind?
- Erfllt Langmatz Ihre statischen Anforderungen fr flexible Rohreinfhrungen, bestehende Rohrtrassen und Sollbrche?
- Bentigen Sie Schchte, die gegen alle Witterungsverhltnisse bestndig sind?
- Bietet Langmatz Ihnen eine kostengnstige, einfache und schnelle Montage?
- Sind Langmatz-Schchte fr Ihre Gelndeanforderungen geeignet?
- Bietet Langmatz Ihnen die bentigten Schachtabdeckungen?

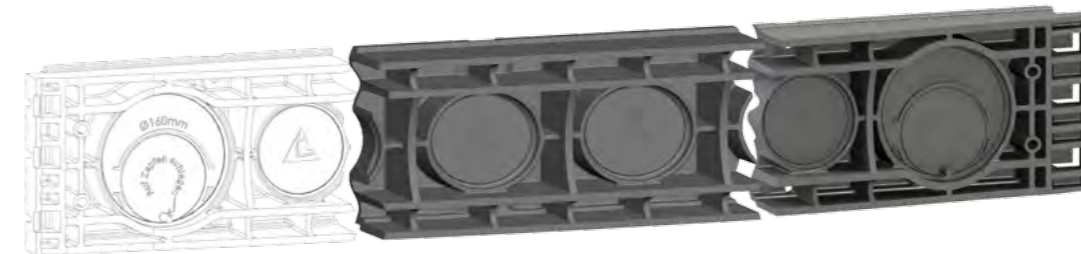


Abb. 3-stufige Entwicklung der PC-Rahmenelemente, von links: Konstruktion, 3D-Modell, Originaldarstellung



Unser Unternehmen

Langmatz ist ein modernes, dynamisches und innovatives Unternehmen der Kunststoff- und Metallverarbeitung. Zu unseren Kunden zählen europaweit Unternehmen der Energietechnik, Telekommunikation und Verkehrstechnik.

Unsere Kernkompetenzen sind Design, Entwicklung, Produktion und Vermarktung modernster Produkte. Eine große Fertigungstiefe garantiert die flexible und kosteneffiziente Herstellung unserer Systeme.

Unsere Kunden und ihre Bedürfnisse stehen für uns an oberster Stelle. Diesem Anspruch werden wir auch durch kundenbezogene Entwicklungen von Systemlösungen gerecht.

Unser Qualitätsversprechen

Die Qualität der Produkte kontinuierlich zu verbessern, ist das Ziel unserer umfassenden Qualitätspolitik.

Qualität heißt für uns: Produkte zu liefern, die kundenorientiert sind, ohne Nachbesserungen höchste Ansprüche erfüllen, keinerlei Risiken bergen und stetig durch ein breit angelegtes Qualitätsmanagement und –controlling optimiert werden.

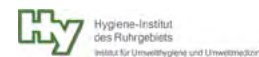
Die Identifikation unserer Mitarbeiter mit diesem hohen Qualitätsanspruch und entsprechende Maßnahmen zu dessen Sicherung wie Werksnormen, Werksrichtlinien und Verfahrensanweisung sind dabei von entscheidender Bedeutung.

Geprüfte Sicherheit

Wir sind nach DIN EN ISO 9001 zertifiziert und unsere Produkte und Prozesse unterliegen regelmäßig internen und externen Audits. Kundenzufriedenheit und damit eine hohe Qualität, angefangen bei der Beratung von Kunden über die Auftragsabwicklung bis hin zum Produkt, steht bei uns allen an erster Stelle. Durch die ständige Optimierung der Prozesse und Produktionsverfahren stellt Langmatz die gleichbleibend hohe Qualität der Produkte sicher. Damit Sie auch in Zukunft mit uns zufrieden sind.

Zulassungen, Prüfverfahren – geprüfte Bauteile

- Allgemeine bauaufsichtliche Zulassung (DIBt-Deutsches Institut für Bautechnik)
- Einhaltung der Brückenklasse nach DIN (Fachbericht 101)
- Bestätigung der Belastungsklasse nach DIN EN 124: für Schachtabdeckungen/für Gussdeckel (PÜZ-Bau, Gesellschaft zur Prüfung, Überwachung, Zertifizierung von Bauprodukten und –verfahren mbH/Uni Kaiserslautern)
- Bestätigung der chemischen Beständigkeit: Prüfverfahren zur Bestimmung des Verhaltens gegen flüssige Chemikalien (SKZ – TeConA GmbH, Kunststoff-Zentrum Würzburg)
- Bestätigung der Grundwassererträglichkeit (Hygiene-Institut des Ruhrgebietes)
- Großmaßstäbliche Belastungsversuche an eingedeten Schächten (TU München)
- Mechanische, statische und dynamische Tests für Gesamt-Schachtbauwerk nach französischer Norm NF P 98-050-1



Werk Garmisch-Partenkirchen
Langmatz GmbH
Am Gschwend 10
82467 Garmisch-Partenkirchen

Werk Oberau
Langmatz GmbH
Alte-Ettaler-Straße 10
82496 Oberau

Vertriebs- und Servicezentrum
Langmatz GmbH
Finkenstraße 1
82467 Garmisch-Partenkirchen

Telefon +49 88 21 920-0
Telefax +49 88 21 920-159
E-Mail info@langmatz.de
Internet www.langmatz.de