



Masttüre EK 7

Türen für Stahlrohrmaste

Die Masttüre EK 7 ist ein Qualitätsprodukt von Langmatz. Sie ist für Straßenmaste, Lichtmaste und Signalmaste geeignet. Durch eine breite Auswahl an Formen ist für nahezu jeden Mastausschnitt nach der EU-Norm EN 40 eine Masttüre aus hochwertigem Kunststoff lieferbar.

Vorteile

- Eine Erdung ist aufgrund des Isolierwerkstoffes nicht erforderlich
- Keine Gefahr der Elementbildung, da nur Kunststoff am Mast anliegt
- Keine Beschädigung der Mastoberfläche durch scharfe Kanten und Ränder
- Nur wenige Größen bei der Lagerhaltung, da flexible Anpassung
- Sehr gute Anlage am Mast
- Bei gewaltsamen Andrücken bleiben keine Eindruckstellen zurück (Vandalismussicher)



Masttüre EK 7
Außenseite



Masttüre EK 7
Türinnenseite



Türverschluss oben, Standard
Drehfederriegel mit Verschlusschraube K1,
Dreikantschraube



Türverschluss unten, Standard
Druckfederzunge

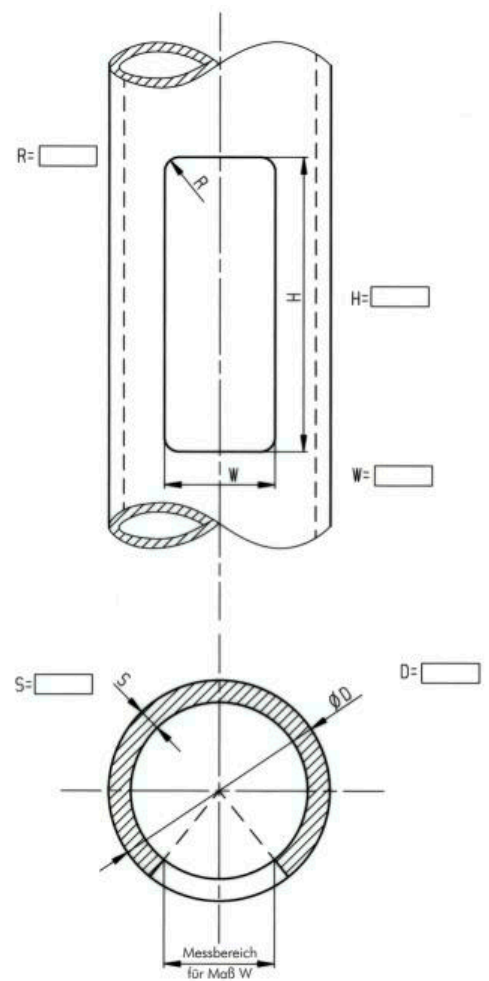
Technische Daten

Bezeichnung:	Masttüre EK 7
Größe:	variabel (siehe Tabelle)
Material:	Polycarbonat (PC) (schlagzähe Sondergüte)
Farbe:	Standard RAL 7000 fehgrau (andere Farben auf Anfrage; überlackierbar)

Typentabelle

Für die Auswahl der richtigen Masttüre werden folgende Angaben benötigt:

- H Mastausschnitthöhe
- W Mastausschnittbreite
- D Mastdurchmesser im Türausschnittbereich
- R Radius in den Ausschnittecken
- S Wandstärke
- Kopfform des Verschlussriegels (Dreikant, Vierkant, andere Verschlussmöglichkeiten auf Anfrage)

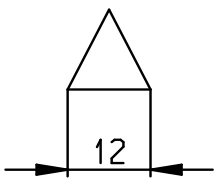


Übersicht | Kopfformen für Verschluss-Schrauben der Masttüren

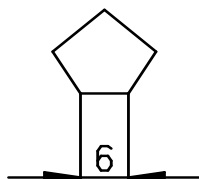
- Standard-Kopfform K1 | Dreikantschraube



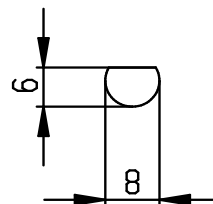
- Sonder-Kopfformen | auf Anfrage



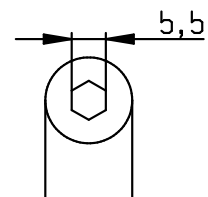
Kopfform K2



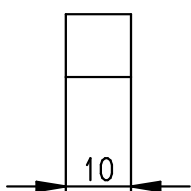
Kopfform K3



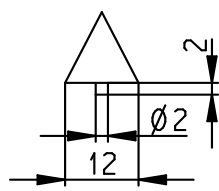
Kopfform K4



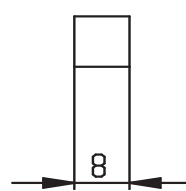
Kopfform K5



Kopfform K6



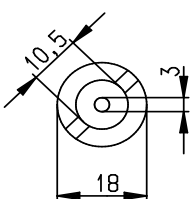
Kopfform K7



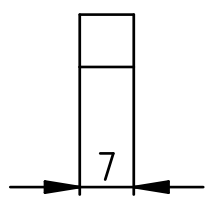
Kopfform K8



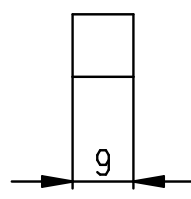
Kopfform K9



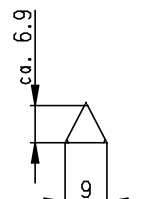
Kopfform K10



Kopfform K11



Kopfform K12



Kopfform K13

Übersicht und Bestellnummern

		Type	F1	F2	F3	F4	F5	F6	F7	F8	F9	F10	F12	F13	F14	F17	F18	F19	
H	Höhe des Mastausschnitts	300 mm			■			■			■	■		■				■	
		400 mm	■	■		■				■					■				
		500 mm					■			■				■				■	
		600 mm															■		
W	Breite des Mastausschnitts	70 - 80 mm						■											
		70 - 90 mm									■								
		85 - 90 mm									■								
		80 - 105 mm	■																
		85 - 115 mm		■										■					
		80 - 100 mm			■														
		80 - 110 mm											■						
		80 - 125 mm																	■
		85 - 140 mm													■	■		■	
		90 - 130 mm								■									
		95 - 115 mm					■											■	
		90 - 140 mm																■	
110 - 125 mm				■															
D	Mastdurchmesser	87 - 150 mm						■											
		102 - 146 mm								■									
		105 - 200 mm										■							
		115 - 200 mm	■		■														
		119 - 200 mm												■					
		125 - 200 mm											■						
		135 - 200 mm					■												
		140 - 240 mm				■													
		148 - 230 mm								■									
		150 - 250 mm		■															
		158 - 230 mm																■	
		195 - 230 mm																	■
		195 - 260 mm													■	■	■	■	
190 - 340 mm																	■		
	Standard-Verschluss:K1	■	■	■	■	■	■	■	■	■	■	■	■	■	■	■	■	■	
	Standard Befestigung: - oben: Drehfederriegel - unten: Druckfederzunge	■	■	■	■	■	■	■	■	■	■	■	■	■	■	■	■	■	
	Bestell-Nummer	05 007 0001	05 007 0002	05 007 0003	05 007 0004	05 007 0005	05 007 0006	05 007 0007	05 007 0008	05 007 0009	05 007 0010	05 007 0012	05 007 0013	05 007 0014	05 007 0017	05 007 0018	05 007 0019		