

Dreieck-Schwenkabdeckung EK 428

aus Gusseisen für LW 800 x 1400 mm

Die Langmatz Dreieck-Schwenkabdeckung EK 428 aus Gusseisen ist ein Qualitätsprodukt, welches viele innovative und praxisbewährte Eigenschaften in sich vereint. Die ergonomisch bedienbare Dreieck-Schwenkabdeckung ist ein robustes Abdeckungssystem. Die Abdeckung zeichnet sich durch leichtes Handling sowie durch eine einfache Bedienung bei hohem Qualitätsanspruch aus.

Vorteile

Sicherheit

- Einfache Bedienung: geringes Gewicht - Bedienkraft von ca. 25 kg
- Zuklappsicherung gegen ungewolltes Zufallen der geöffneten Abdeckung
- Einfaches lösen der Arretierung dank ausgereiftem Federmechanismus
- Deckel-Sicherung erfolgt über 90° Grad-Verriegelung

Flexibilität

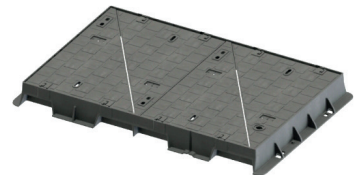
- Optionaler Höhenausgleich mit Gewindestiften M16x70
- Öffnungswinkel ~ 115°

Innovative Eigenschaften

- Oberfläche im Pflasterdesign
- Anpflasterbar auf allen Seiten



Dreieck-Schwenkabdeckung EK 428
geöffnet



Dreieck-Schwenkabdeckung EK 428
geschlossen

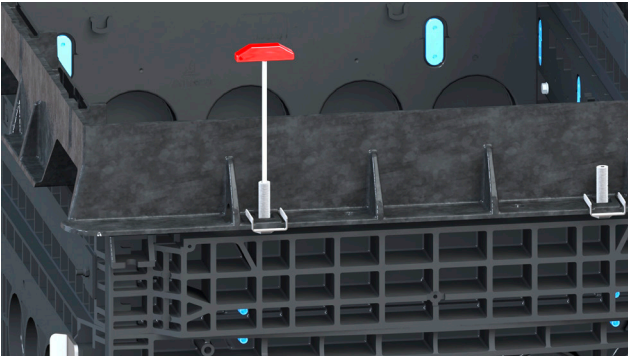


Dreieck-Schwenkabdeckung auf einem
Beispielschacht; 1 Abdeckung geöffnet

Technische Daten

Bezeichnung:	Dreieck-Schwenkabdeckung EK 428
für lichte Weite:	800 x 1400 mm
Gesamtgewicht:	ca. 315 kg
Gewicht je Deckel:	ca. 57 kg
Gewicht Gussrahmen:	ca. 87 kg
Höhenausgleich:	Optional bis 50 mm mit Gewindestiften M16x45
Material:	Gusseisen (EN-GJS-500-7)
Farbe:	RAL 9011
Belastungsklasse:	D 400 nach EN 124
Oberflächendesign:	Pflasterdesign
Verriegelungssystem:	90° Verriegelung

Optionaler Höhengleich



Höhenausgleich 0-50 mm mit Gewindestiften
Einstellbar mit Sechskantschlüssel SW 8

Lieferumfang

- 1x Beipack für optionalen Höhengleich
- 1x Schlüssel COLT/TELENET/OTC
- 1x Bedienwerkzeug



Beipack für optionalen Höhengleich
- 4x Gewindestifte M16x70
- 4x Klammer für Höhengleich



Schlüssel
COLT/TELENET/OTC



Bedienwerkzeug