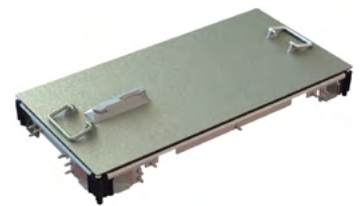


# Zugangsschutz für Kabelschächte

Der Zugangsschutz für Kabelschächte von Langmatz ist ein Sicherungssystem mit Widerstandsklasse RC 2 für Kabelschächte aus Kunststoff oder Beton. Es wird zum Schutz vor unbefugtem Zugriff eingesetzt.

Das System ist in verschiedenen Sicherheitsstufen verfügbar. Dabei ist die Höhenpositionierung im Schacht frei wählbar und es sind verschiedene Schachtabdeckungen wie z. B. ausgepflastert, Gusseisen etc. möglich. Auch ein nachträglicher Einbau ist einfach zu realisieren.



Zugangsschutz für Kabelschächte

## Ausführungen

### Zugangsschutz für Kabelschächte

Die Standardausführung mit Widerstandsklasse RC 2 verhindert unberechtigten Zugang durch ein Schwenkhebelschloss und Sollbruchtechnik an den Aushebegriffen.

### Zugangsschutz für Kabelschächte *abgedichtet*

Erfüllt ebenfalls die Widerstandsklasse RC 2 und ist zusätzlich Tagwasserdicht. So wird der unberechtigte Zugang und das Eindringen von Flüssigkeiten verhindert.

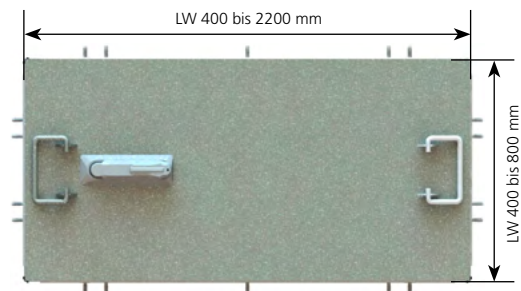
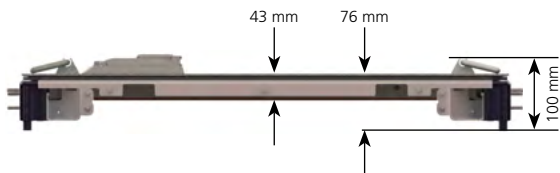
### Zugangsschutz für Kabelschächte *abgedichtet & drainiert*

Bietet mit Widerstandsklasse RC 2, Tagwasserdichtheit und zusätzlicher Drainagefunktion Schutz vor unberechtigtem Zugang, Eindringen von Flüssigkeiten und leitet diese unmittelbar ab, um z. B. vor Brandstiftung zu schützen.

## Technische Daten

Bezeichnung:	Zugangsschutz für Kabelschächte
Material:	Edelstahl (nichtrostend)
Größen:	<ul style="list-style-type: none"> <li>für alle Langmatz Kabelschächte aus Kunststoff LW 400 bis 2200 mm</li> <li>weitere Größen auf Anfrage möglich, mit Toleranzausgleich von +/- 5 mm</li> </ul>
Gewicht:	z. B. 12,5 kg bei LW 400 x 800 mm, 57 kg bei LW 800 x 2200 mm
Belastung:	max. 500 kg
Widerstandsklasse:	RC 2 mit Sollbruchtechnik an den Aushebegriffen

## Abmessungen



Weitere Größen auf Anfrage

## Lieferumfang/Aufbau

### Ausführung

#### Standard

- Deckel mit Schwenkhebelschloss und Sollbruchtechnik an den Aushebegriffen
- Auflageprofile für Verrastung und Verschluss des Deckels



### Ausführung

#### abgedichtet

- wie Standardausführung, zusätzlich mit
- Dichtprofil, Dichtrahmenwinkel, und Toleranzausgleich zur Abdichtung des Deckels zum Dichtrahmen
  - Silikon Sikaflex Pro 3 für die Abdichtung des Auflagerahmens zur Schachtwand



### Ausführung

#### abgedichtet & drainiert

- wie abgedichtete Ausführung, zusätzlich mit
- Drainageschlauch und Befestigungsklammern

