

# Rechteck-Schwenkabdeckung EK 428

für LW 800 x 1400 mm

Die ergonomisch bedienbare Langmatz Gussschwenkabdeckung EK 428 ist ein Qualitätsprodukt, welches innovative und praxisbewährte Eigenschaften in sich vereint.

## Vorteile

### Sicherheit

- Einfache 1-Mann Bedienung: geringes Gewicht - Bedienkraft von ca. 25 kg
- Zuklappsicherung gegen ungewolltes Zufallen der geöffneten Abdeckung
- Deckel-Sicherung erfolgt über 90° Grad-Verriegelung

### Flexibilität

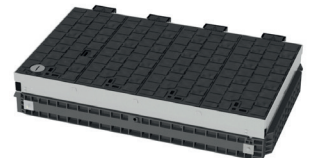
- Höhenausgleich bis zu 50 mm einstellbar
- Öffnungswinkel ~ 98°

### Innovative Eigenschaften

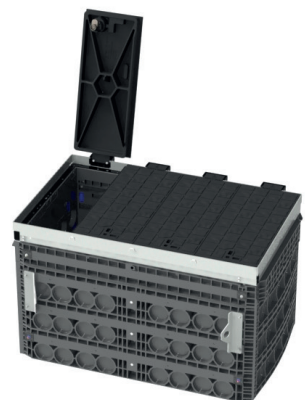
- Oberfläche im Pflasterdesign
- Anpflasterbar auf allen Seiten



Rechteck-Schwenkabdeckung EK 428  
geöffnet



Rechteck-Schwenkabdeckung EK 428  
geschlossen

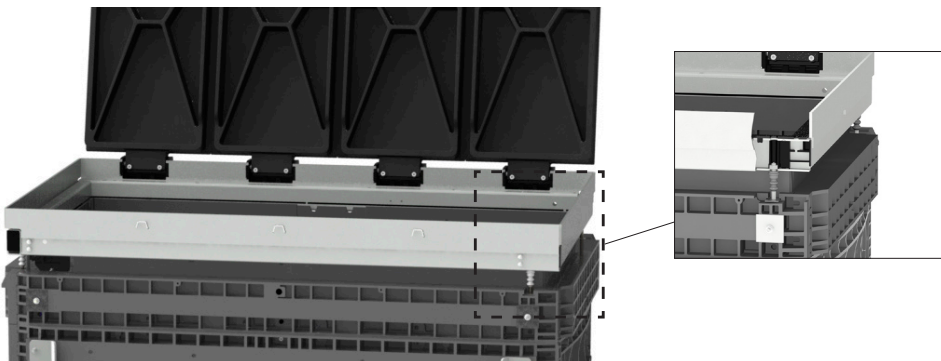


Rechteck-Schwenkabdeckung auf einem  
Beispielschacht; ein Deckel geöffnet

## Technische Daten

Bezeichnung:	Rechteck-Schwenkabdeckung EK 428
für lichte Weite:	800 x 1400 mm
Gesamtgewicht:	ca. 275 kg
Gewicht je Deckel:	ca. 55 kg
Gewicht Stahlrahmen:	ca. 52 kg
Höhenausgleich:	Optional bis 50 mm mit Gewindestiften M10x80
Material Deckel:	Gusseisen (EN-GJS-600-3)
Material Rahmen:	Stahl verzinkt
Belastungsklasse:	D 400 nach EN 124
Oberflächendesign:	Pflasterdesign
Verriegelungssystem:	90° Verriegelung

## Optionaler Höhenausgleich



Höhenausgleich bis 50 mm mit Gewindestift M 10x80  
Einstellbar mit Sechskantschlüssel SW5

## Lieferumfang

- 1x Schlüssel COLT/TELENET
- 1x Hebewerkzeug
- Optionaler Höhenausgleichsatz (4x Gewindestifte M10x80 mit Innensechskant)



Schlüssel COLT/TELENET



Hebewerkzeug mit Aushebehaken



Höhenausgleichsatz