

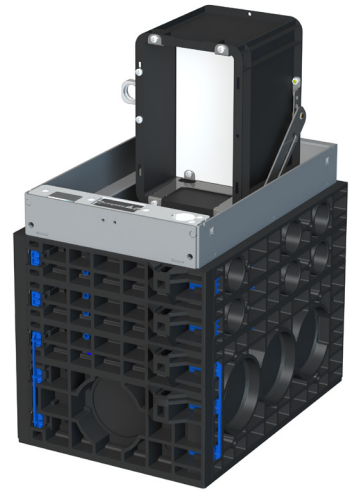
Unterflurverteiler Klein

EK410 *flex*

Wir haben die Unterflurverteiler der TechnicBox®-Serie so konstruiert, dass alles, was unter die Erde soll, gut geschützt und gleichzeitig für autorisierte Personen bei jeder Witterung leicht zugänglich ist. Unsere Unterflurverteiler sind moderne Anschluss- und Verteilungssysteme für Strom, Wasser und Telekommunikation, die überflutungssicher im Boden versenkt werden können. Um unseren Kunden perfekte Lösungen für moderne Infrastruktur und Stadtgestaltung zu bieten, gibt es eine Vielzahl von Standardausführungen.

Vorteile

- Mehr Schutz durch „unsichtbare“ Lösung für sensible oder kritische Infrastruktur
- Schnellere Genehmigungen durch „stadtbildintegrierbare Lösung“ an denkmalgeschützten Orten
- Weniger (Folge-) Kosten für Standorte mit hohem Vandalismusaufkommen (Stadien, Haltestellen) oder Standorten an denen Schränke häufig angefahren oder umgefahren werden
- Mehr Platz in beengten öffentlichen Räumen
- Weniger Kompromisse durch variable Platzierung von Anschlusslösungen am idealen Standort
- Höhere Verfügbarkeit im Vergleich zu mobilen Lösungen, da Anschluss- bzw. Betriebsmittel immer vor Ort sind (keine zusätzlichen Techniker für kurzfristige Inbetriebnahme notwendig)



▲ EK410 flex mit Kunststofftauchhaube

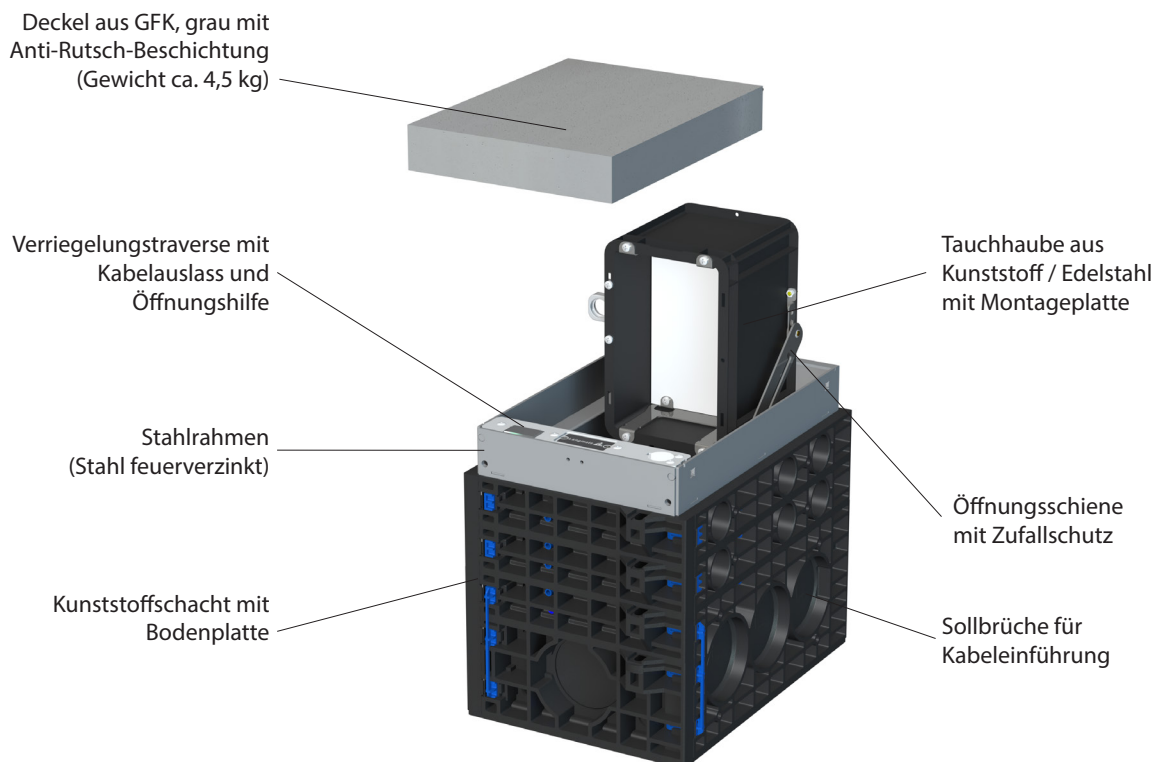
Vorteile Langmatz Kunststoffschächte

- Für den Schachtbau optimiertes Polycarbonat (PC) mit patentierter 3D ribFrame® Technologie
- Hochwertiges Polycarbonat mit hoher Temperatur und chemische Beständigkeit sowie UV- und Witterungsfestigkeit
- Modulare Grundbausätze ermöglichen zahlreiche Schachthöhen und lichte Weiten
- Hohe Flexibilität in den Medieneinführung durch Sollbrüche und verschiedenen Rohreinführungen

Technische Daten

Bezeichnung	Langmatz Unterflurverteiler EK 410 flex
Maße	Länge: 545 mm, Breite: 360 mm, Höhe 435 mm Lichte Weite 250 x 400 mm (weitere Höhen verfügbar)
Gewicht	ca. 29 kg
Deckel	Kunststoffdeckel (GFK)
Belastungsklasse	125kN oder 12,5t
Material Korpus	Polycarbonat
Material Kopfrahen	Stahlverzinkt
Material Tauchhaube	Polypropylen oder Edelstahl
Material Montageplatte	Polycarbonat
Abmessungen Montageplatte	147 x 224 mm, max. Einbautiefe (bei Überflutung von 1 m) 45 mm


Aufbau



Funktionen

- Sehr kompakte Bauweise und geringes Gewicht (Höhe 435mm, Gewicht 29 kg)
- Flexibel Ausbaumöglichkeiten durch Montageplatte in Tauchhaube (Bauraum LxBxT 264x164x140mm)
- Deckel und Tauchhaube aus Kunststoff ermöglichen die Übertragung von Funkwellen
- Deckel ist verschließbar und einfach zu entfernen (Gewicht ca. 4,5 kg)
- Tauchhaube mit Schwenkfunktionen für einfaches Bedienen bzw. einfache Service oder Wartungsarbeiten
- Verriegelungstraverse mit Öffnungshilfe und Kabelauslassöffnung (ca. 50x30mm)

Varianten

Tauchhaube-Material	Art. Nr.	Abbildung
Kunststoff PP	064101500	
Edelstahl V2A	064101501	